



# SAP Business One

## Переведите свой бизнес на новый уровень

Public

**SAP** Business  
One

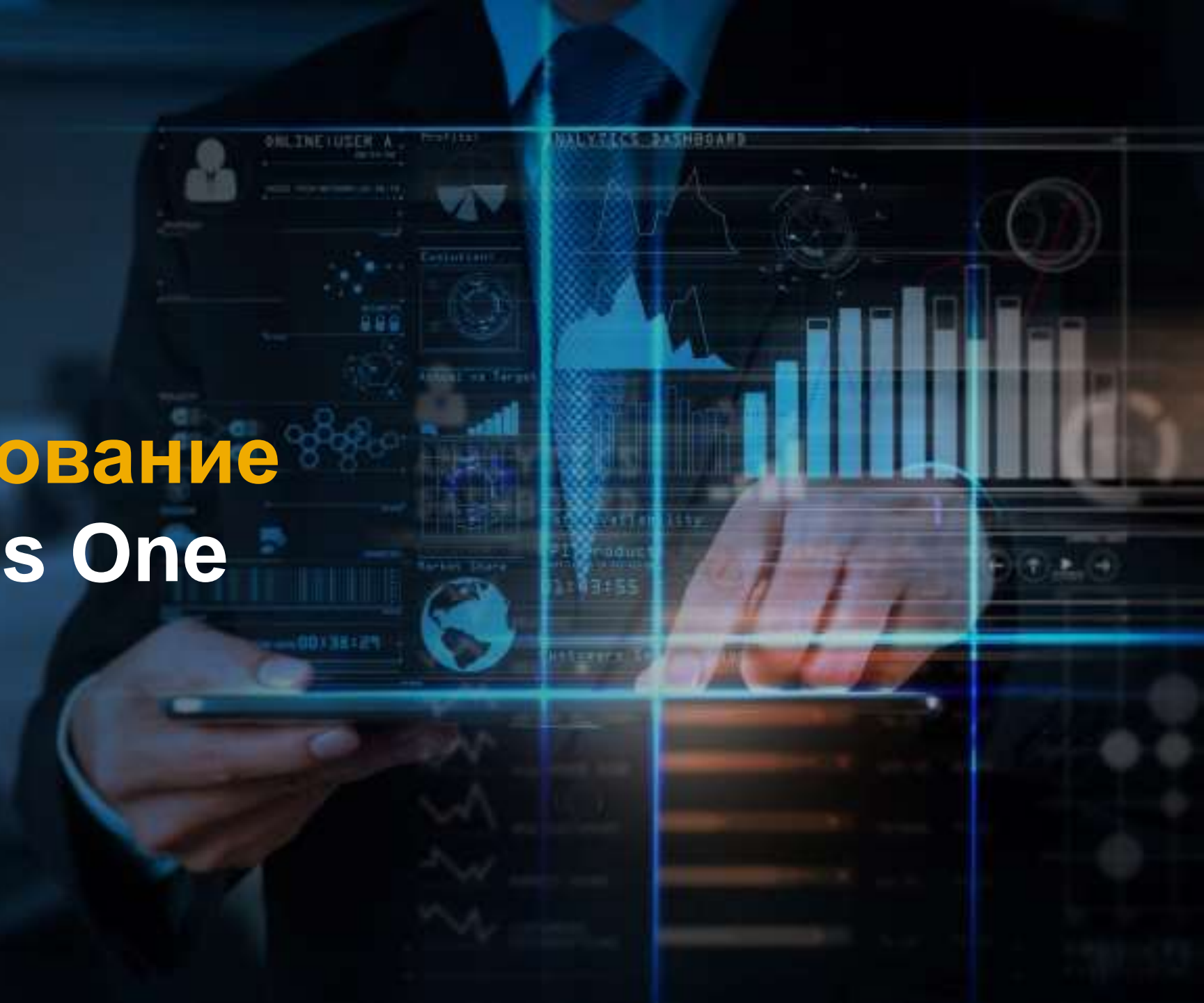
THE BEST RUN **SAP**

# Содержание

- Позиционирование SAP Business One
- Истории успеха клиентов
- Обзор решения
  - Функциональность
  - Аналитические возможности
  - Инновационные сценарии
  - Архитектура решения
- Подход к внедрению
- Отраслевые решения



# Позиционирование SAP Business One



# SAP Business One

Самое продаваемое решение SAP в мире



**70,000+** клиентов и  
**1,2+** млн. пользователей



**50** локализации и  
**28** языков интерфейса



**500+** решений от  
**300+** партнеров



**850+** партнеров по  
внедрению в мире



**170+** стран, где используется  
SAP Business One



**360+** корпораций  
**7000+** дочерних  
предприятий

# Решение используют как крупные компании...





...так и компании малого и среднего бизнеса в России и СНГ



# Причины поиска нового решения

## «Лоскутная» автоматизация и ее последствия



### ЗАКУПКИ

Потери от случайных закупок  
Неоптимальные закупочные цены,  
задержки в поставках  
Нет информации о статусе  
поставки  
...



### ФИНАНСЫ

Рост просроченной задолженности  
Дефицит собственных денежных средств  
Необходимость искать дополнительные  
средства  
...



### СБЫТ

Падение продаж  
Снижение рентабельности  
Отсутствие информации от  
снабжения и производства  
...




### СКЛАД

Затоваривание склада  
Пересортица  
Увеличение себестоимости  
хранения  
...

### ПРОИЗВОДСТВО

Увеличение производственных издержек  
Перепроизводство, производство "на склад"  
На определённом этапе производства выясняется,  
что чего-то не закупили, или закупили не то  
...

# SAP Business One: Решение для управления бизнесом




Управление  
закупками



Управление  
запасами



Производство и  
MRP




CRM и  
продажи



Управление  
сервисом




Финансы и  
бухгалтерия




Управление  
проектами




Управление и  
администрирование



Управление  
данными персонала



Сопровождение  
решения



Кастомизация  
решения



Расширение  
функциональности



Инновационные  
технологии



Аналитика и  
отчетность



# Управление бизнесом с SAP Business One

## Единое информационное пространство



### ЗАКУПКИ

Снижение цены закупки  
Своевременное  
планирование потребности в  
материалах

...

### ФИНАНСЫ

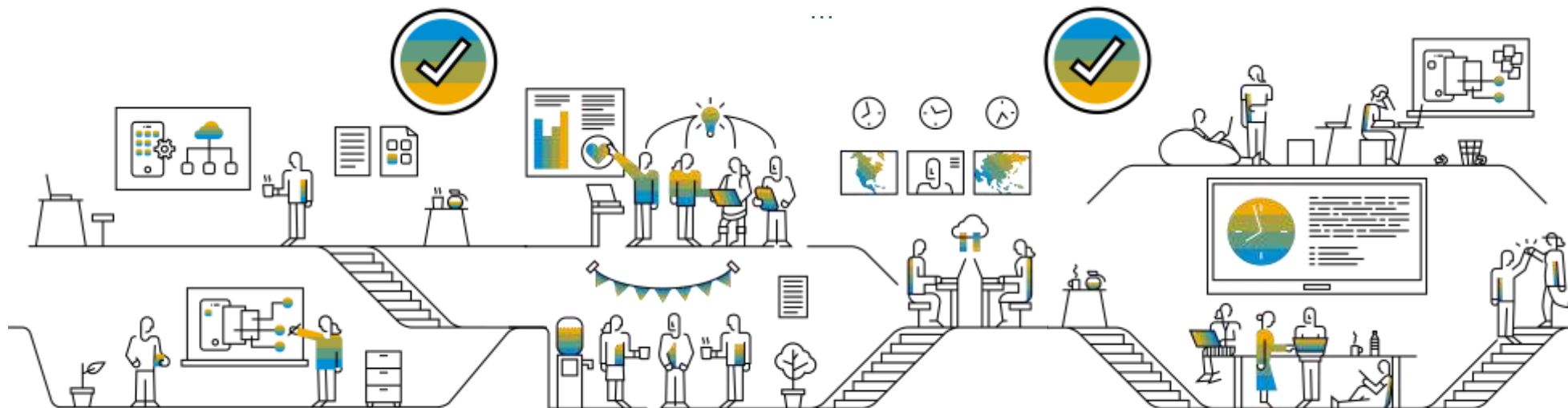
Сокращение размера просроченной  
задолженности  
Минимизация кассовых разрывов

...

### СБЫТ

Увеличение продаж  
Увеличение эффективности  
процесса продаж  
Увеличение сопутствующих продаж

...



### СКЛАД

Сокращение уровня запасов  
Сокращение неликвидов и неходовых  
товаров  
Сокращение стоимости складирования



### ПРОИЗВОДСТВО

Сокращение производственных издержек  
Сокращение времени на разработку новых  
продуктов  
Повышение продуктивности планирования

...

# Преимущества решения



Доступ через браузер



Поддержка партнера и SAP



Гибкая платформа для роста бизнеса



Единая информационная среда



Применение опыта других компаний



Размещение в облаке



Правильно выстроенные бизнес-процессы



Аналитика в реальном времени



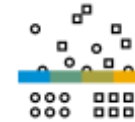
Доступ через мобильное приложение



Интеграция с другими системами



Возможность разработки с учетом отрасли



Единый формат данных



Отнесение затрат по видам расходов



Контроль бюджета расходов



Сокращение и контроль затрат



Контроль и согласование расходов и оплат



Учет нескольких юридических лиц



Контроль и согласование условий



Учет по центрам финансовой ответственности



Расчет валовой прибыли



Учет видов расходов

A man in a dark suit and tie is holding a smartphone in his left hand. A futuristic, semi-transparent digital interface is overlaid on the scene, featuring various data visualizations such as bar charts, line graphs, and pie charts. The interface includes text elements like 'ONLINE USER A', 'ANALYTICS DASHBOARD', and 'Market Share'. The overall aesthetic is high-tech and professional, with a blue and white color scheme.

# Истории успеха клиентов SAP Business One

# МПС Пуллингвые системы



## Индустрия: Профессиональные сервисы

Российский пуллингвый оператор МПС перешел на платформу SAP Business One для автоматизации растущего документооборота и обеспечения максимальной гибкости бизнес-процессов. Интеграция всей экосистемы компании в единое информационное пространство дала возможность работать над дальнейшим расширением бизнеса.



## До внедрения

- Увеличение документооборота за счет роста спроса на услуги компании
- Низкая скорость обработки информации и рост числа ошибок, связанных с человеческим фактором
- Отсутствие единого формата данных, поступающих от различных участников процесса
- Неэффективное взаимодействие с поставщиками и распределительными центрами



## Почему SAP

- Гибкость и технологичность решения
- Интеграционные возможности платформы
- Наличие всех необходимых бизнес-процессов в составе SAP Business One
- Сжатые сроки внедрения



## Партнер SAP - Никотех



«Решение **SAP Business One** объединило бизнес-процессы логистики, продаж, закупок и бухгалтерии и позволило нашим сотрудникам обрабатывать документы в разы быстрее. Сейчас мы готовы к возросшему объему заказов и уверены в сохранении высокого качества сервиса»

Сергей Сергеевич Хмелев, генеральный директор ООО «МПС Пуллингвые системы»

**300 заказов в день**

Обрабатывают 2 сотрудника

**В 5 раз**

Сократились сроки предоставления и обработки документов

**В 2 раза**

Сократились трудовые ресурсы даже при росте объема документооборота



## Индустрия: Дистрибуция

Эксклюзивный дистрибьютор компании BAUER – производителя профессиональной хоккейной экипировки – на территории Российской Федерации и в странах ближнего зарубежья. Рост бизнеса потребовал оптимизации процессов, связанных с выполнением заказов, обслуживанием клиентов и прямым взаимодействием с основным поставщиком. Чтобы оптимизировать управление цепочками заказов и сократить сроки их исполнения надо было автоматизировать весь цикл бизнес-операций – от получения клиентского заказа до фактической отгрузки и доставки товара.



## До внедрения

- Устаревшая версия учетной системы, где отсутствовали необходимые для бизнеса процессы
- Ведение ряда бизнес-процессов в MS Excel
- Отсутствовало эффективное управление цепочками заказов, длинные сроки исполнения
- Отсутствовала возможность получения детальной информации и аналитики в оперативном режиме



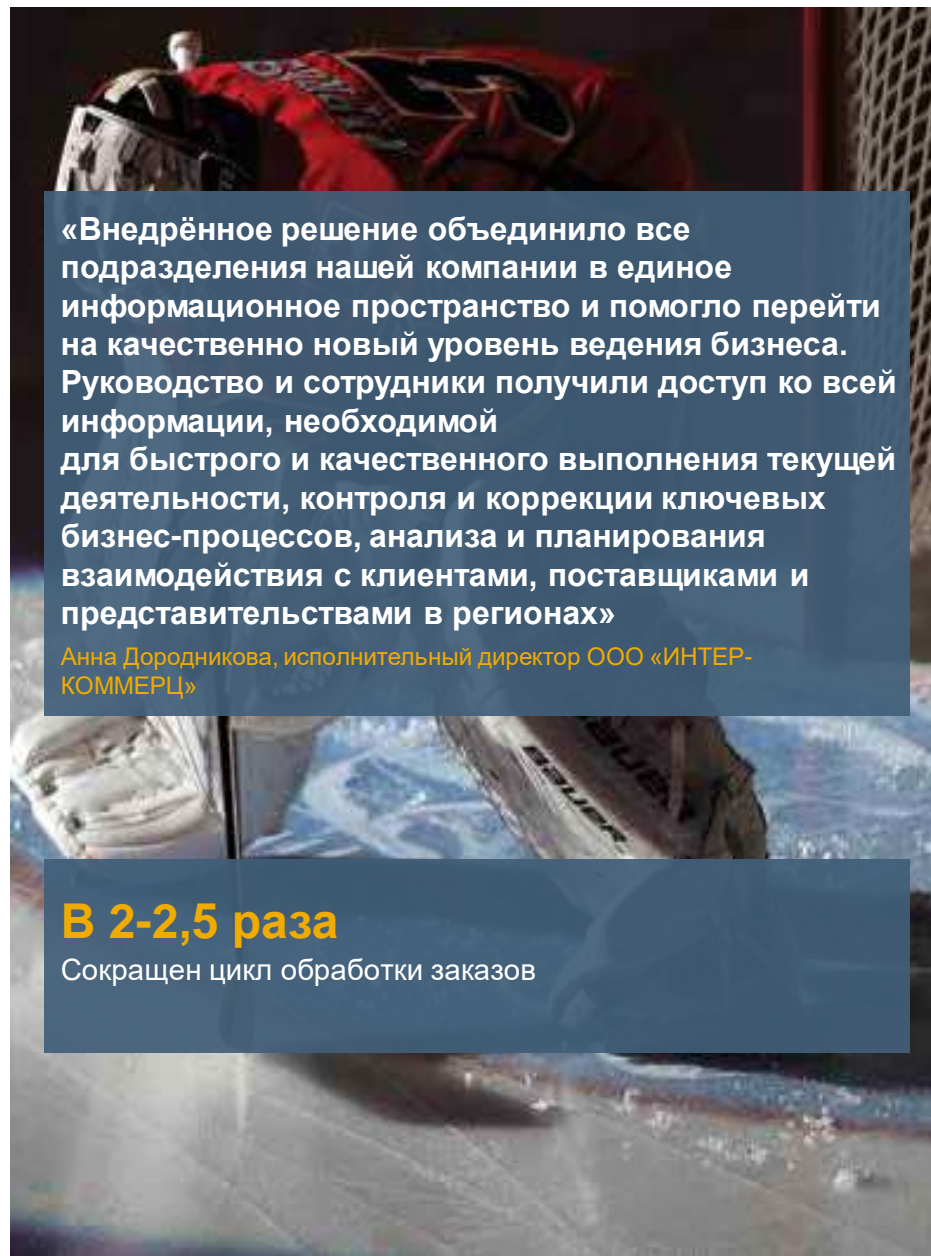
## Почему SAP

- Стандартный функционал превосходил предыдущее решение
- Интеграционные возможности с решениями SAP основного поставщика и бухгалтерской системой
- Наличие готовых расширений системы от партнера
- Возможность поэтапного внедрения



## Партнер SAP - ГазИнтех

ГазИнтех



«Внедрённое решение объединило все подразделения нашей компании в единое информационное пространство и помогло перейти на качественно новый уровень ведения бизнеса. Руководство и сотрудники получили доступ ко всей информации, необходимой для быстрого и качественного выполнения текущей деятельности, контроля и коррекции ключевых бизнес-процессов, анализа и планирования взаимодействия с клиентами, поставщиками и представительствами в регионах»

Анна Дородникова, исполнительный директор ООО «ИНТЕР-КОММЕРЦ»

**В 2-2,5 раза**

Сокращен цикл обработки заказов



## Индустрия: Производство стальных труб

Steel Pipe Company – совместное узбекско-китайское предприятие по производству и продаже стальных труб. Для формирования конкурентного преимущества и расширения географии присутствия компании руководство решило усовершенствовать процесс ведения бизнеса. Автоматизировав ряд ключевых бизнес-процессов на базе SAP Business One, включая документооборот, компания смогла увеличить продажи и выйти на новые рынки сбыта.



## До внедрения

- Трудоемкий и затратный процесс планирования и анализа производства
- Трудности с отслеживанием запасов сырья и готовой продукции
- Неудобный и долгий ввод данных в систему
- Отсутствие налаженного взаимодействия между подразделениями



## Почему SAP

- Широкий функционал аналитики продаж и закупок, формирования плановых производственных заданий, активов и обязательств компании
- Удобный и простой в освоении интерфейс
- Лучшие отраслевые практики
- Положительные отзывы заказчиков, наличие экосистемы клиентов и партнеров SAP в отрасли производства стальных изделий



## Партнер SAP – Accelerated Business Consulting



«SAP Business One – идеальный продукт для малого и среднего бизнеса. Это удобное в работе решение помогает отследить ключевые показатели бизнеса в режиме реального времени, предоставляет хороший функционал планирования и аналитики»

Азизхон Баходир-угли Хафизхонов, директор Steel Pipe Company

**На 15%**

Увеличилась клиентская база

**На 10-15%**

Сократились затраты на управление персоналом

**На 10 дней**

Сократился срок закрытия периода

**На 15%**

Увеличились продажи

# Обзор решения SAP Business One

- **Функциональность**
- **Аналитические возможности**
- **Инновационные сценарии**
- **Архитектура решения**

# Ключевые функции SAP Business One



## Финансы и бухгалтерия

- Управленческий учет
- Бухгалтерский и налоговый учет
- Управление ДС
- Прогноз ликвидности
- Мультивалютный учет
- Бюджетирование и контроль затрат
- Учет по центрам учета и проектам
- Внутригрупповые расчеты
- Управление филиалами
- Управление ОС
- Финансовые отчеты
- Консолидированная финансовая отчетность



## Управление закупками

- Управление заявками
- Планирование потребности в материалах
- Запрос предложений поставщиков (RFQ)
- Управление договорами с поставщиками
- Управление заказами
- Учет поступления товаров и материалов
- Управление кредиторской задолженностью
- Управление затратами
- Формирование закупок на склад прямой поставки
- Ведение единиц измерения закупок



## Управление запасами

- Номенклатурный справочник, прайс-листы, скидки и специальные цены для БП
- Ведение серийных номеров и партий
- Адресное (ячеистое) хранение на складе
- Коды товаров по каталогам поставщиков
- Система управления единицами измерения
- Поступление, выбытие, перемещение товаров
- Инвентаризация и переоценка товаров
- Комплектование и упаковка
- Возможность интеграции с терминалами WMS и штрихкодирования



## Производство и MRP

- Планирование потребности в ГП
- Спецификация изделия
- Учет ресурсов в стоимости изделия, планирование ресурсов
- Производственный заказ
- Процесс производства с маршрутизацией
- Учет брака
- Списание в производство
- Поступление из производства
- Обновление цен изделий
- Расчет фактической и плановой стоимости изделий



## CRM и продажи

- Возможности продаж
- Ведение истории клиента от первого обращения до продаж, сервисного обслуживания
- Календарь активностей, интеграция с Microsoft Outlook
- Маркетинговые кампании
- Воронка продаж и динамический анализ сделок
- От предложения заказчику до учета и контроля задолженности
- Ведение договоров с заказчиками
- Контроль ДЗ, лимитов кредитования, уровня скидок
- Ассистент напоминаний о задолженности



## Управление проектами и сервисом

- Карточка проекта с возможностью ведения этапов, подпроектов, вложений
- Интеграция с производственными заказами и другими бизнес-документами
- Табель учета рабочего времени
- Ассистент фактурирования затрат
- Интерактивная диаграмма Гантта
- Ведение учета объектов сервиса и сервисных договоров
- Сервисные заявки
- База знаний – возможных проблем с товаром и способов их решения



# Ключевые функции SAP Business One



## Финансы и бухгалтерия

- Управленческий учет
- Бухгалтерский и налоговый учет
- Управление ДС
- Прогноз ликвидности
- Мультивалютный учет
- Бюджетирование и контроль затрат
- Учет по центрам учета и проектам
- Внутригрупповые расчеты
- Управление филиалами
- Управление ОС
- Финансовые отчеты
- Консолидированная финансовая отчетность



## Управление закупками



## Управление запасами



## Производство и MRP



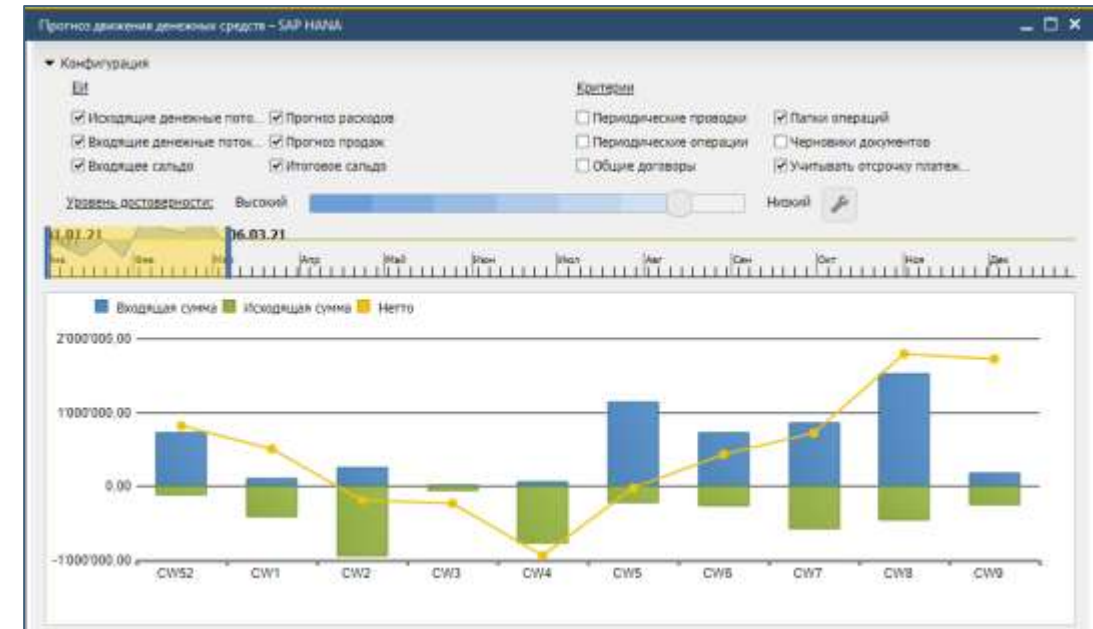
## CRM и продажи



## Управление проектами и сервисом

### Преимущества для бизнеса

- Сквозной анализ и контроль финансовых показателей бизнеса
- Снижение периода оборачиваемости дебиторской и кредиторской задолженностей
- Уменьшение ошибок в отчетности и снижение трудозатрат на ее подготовку
- Сокращение сроков закрытия и уменьшение числа кассовых разрывов
- Создание единой среды консолидации финансовых потоков для принятия эффективных управленческих решений



# Ключевые функции SAP Business One



Финансы и бухгалтерия



Управление закупками



Управление запасами



Производство и MRP



CRM и продажи



Управление проектами и сервисом

## Контроль и управление

- Контроль и согласование расходов
- Учет видов расходов
- Отнесение затрат по видам расходов
- Контроль бюджета расходов
- Контроль и согласование оплат

- Управление заявками
- Планирование потребности в материалах
- Запрос предложений поставщиков (RFQ)
- Управление договорами с поставщиками
- Управление заказами
- Учет поступления товаров и материалов
- Управление кредиторской задолженностью
- Формирование закупок на склад прямой поставки
- Ведение единиц измерения закупки

## Преимущества для бизнеса

- Оптимизация закупочной деятельности за счет качественного планирования
- Снижение затрат на закупки, в т.ч. на срочные закупки
- Сокращение времени на закупку
- Увеличение производительности труда сотрудников отдела закупок



# Ключевые функции SAP Business One



Финансы и бухгалтерия



Управление закупками



Управление запасами



Производство и MRP



CRM и продажи



Управление проектами и сервисом

## Преимущества для бизнеса

- Сокращение складских затрат
- Снижение уровня запасов
- Сокращение времени выполнения складских операций
- Повышение точности данных о количестве и размещении товаров на складе за счет адресного хранения
- Снижение количества ситуаций пересортицы

- Номенклатурный справочник, прайс-листы, скидки и специальные цены
- Ведение серийных номеров и партий
- Адресное (ячеестое) хранение на складе
- Коды товаров по каталогам поставщиков
- Система управления единицами измерения
- Поступление, выбытие, перемещение товаров
- Инвентаризация и переоценка товаров
- Комплектование и упаковка
- Возможность интеграции с терминалами WMS и штрихкодирования



# Ключевые функции SAP Business One



Финансы и бухгалтерия



Управление закупками



Управление запасами



Производство и MRP



CRM и продажи



Управление проектами и сервисом

#	Тип	№	Описание	Вазов...	Запл...	Оклад	Метод с...	Началн...	Дата ок...	Время в...	Треб...	Всего...	После...
1	Этап мз	*	Сборка					23.06.21	23.06.21	3:00:00	0,429	0,429	1
2	Товар	*	W00002 Деревянный брусек	16	96	01	Вручную	23.06.21	23.06.21				1
3	Ресурс	*	RC0002 Плотник	6,5	3	01	Вручную	23.06.21	23.06.21	3:00:00	0,429		1
4	Этап мз	*	Покраска/Покраска					23.06.21	25.06.21	6:00:00	0,857	1,857	2
5	Товар	*	R00101 Белая краска	1	6	01	Вручную	23.06.21	25.06.21				2
6	Ресурс	*	RC0002 Плотник	1	6	01	Вручную	23.06.21	24.06.21	6:00:00	0,857		2
7	Этап мз	*	Набивка					25.06.21	28.06.21	6:00:00	2,857	2,857	3
8	Товар	*	R00022 Набивка оидная	1	6	01	Вручную	25.06.21	28.06.21				3
9	Ресурс	*	RC0002 Плотник	1	6	01	Вручную	25.06.21	28.06.21	6:00:00	2,857		3
10	Товар	*											3

- Планирование потребности в ГП
- Спецификация изделия
- Учет ресурсов в стоимости изделия, планирование ресурсов
- Производственный заказ
- Процесс производства с маршрутизацией
- Учет брака
- Списание в производство
- Поступление из производства
- Обновление цен изделий
- Расчет фактической и плановой стоимости изделий

## Преимущества для бизнеса

- Снижение себестоимости продукции за счет оптимизации производственных процессов
- Минимизация простоев производства за счет оперативного планирования
- Повышение общей эффективности оборудования
- Снижение полного времени производственного цикла
- Увеличение производительности производственного персонала

# Ключевые функции SAP Business One



Финансы и бухгалтерия



Управление закупками



Управление запасами



Производство и MRP



CRM и продажи



Управление проектами и сервисом

## Процесс продажи



## Преимущества для бизнеса

- Рост продаж за счет фокуса на доходных / прибыльных клиентах
- Повышение доходов компании за счет увеличения допродаж и кросс-продаж, а также сокращения упущенных продаж
- Сокращение времени выполнения заказов
- Снижение коммерческих расходов

- Возможности продаж
- Ведение истории клиента от первого обращения до продаж, сервисного обслуживания
- Календарь активностей
- Маркетинговые кампании
- Воронка продаж и динамический анализ сделок
- От предложения заказчику до учета и контроля задолженности
- Ведение договоров с заказчиками
- Контроль ДЗ, лимитов кредитования, уровня скидок
- Ассистент напоминаний о задолженности

## Контроль и управление

- Контроль и согласование условий
- Учет по МВП
- Учет стоимости товаров и услуг в разрезе по ЦУ
- Расчет валовой прибыли
- Учет доходов в разрезе по ЦУ

# Ключевые функции SAP Business One



Финансы и бухгалтерия



Управление закупками



Управление запасами



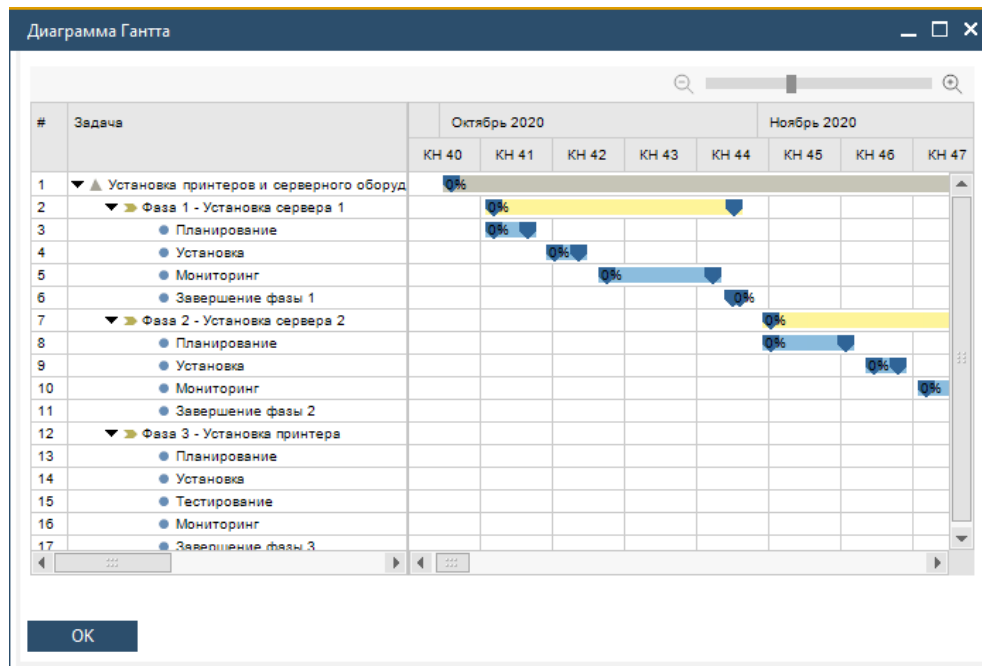
Производство и MRP



CRM и продажи



**Управление проектами и сервисом**



## Преимущества для бизнеса

- Консолидация финансовых данных и данных по ведению проектов
- Сокращение времени на поиск, сбор и обработку информации по проектам
- Увеличение процента проектов, выполненных в срок и уложившихся в бюджет
- Трекинг и контроль времени работы ответственных за этапы проекта и задачи по проекту
- Увеличение производительности сервисных сотрудников
- Оптимизация работы сервисной службы за счет единой базы знаний инцидентов

- Карточка проекта с возможностью ведения этапов, подпроектов, вложений
- Интеграция с производственными заказами и другими бизнес-документами
- Табель учета рабочего времени
- Ассистент фактурирования
- Интерактивная диаграмма Гантта
- Ведение учета объектов сервиса и сервисных договоров
- Сервисные заявки
- База знаний – возможных проблем с товаром и способов их решения

A person in a dark suit and tie is holding a tablet. Overlaid on the scene is a futuristic digital interface with various data visualizations. The interface includes a user profile icon labeled 'ONLINE USER A', a 'ANALYTICS DASHBOARD' header, a line graph showing an upward trend, a bar chart with several bars of varying heights, a globe, and various other data points and icons. The overall color scheme is dark blue and black with glowing light blue and yellow accents.

# Обзор решения SAP Business One

- **Функциональность**
- **Аналитические возможности**
- **Инновационные сценарии**
- **Архитектура решения**

# Аналитические возможности в SAP Business One

## Аналитика на рабочем столе



Рабочий стол пользователя



Виджеты процессов



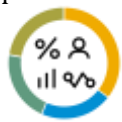
Дэшборды



Ключевые показатели эффективности



Корпоративный поиск



Заказчик 360

## Анализ данных и отчетность



Excel дизайнер



Многомерные модели данных



Сквозная аналитика



Карта отношений

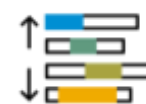


Аналитический портал



Веб-клиент

## Интерактивный анализ и прогнозирование



Прогноз ликвидности



Прогноз уровня запасов



Доступность запасов (ATP)



График поставок



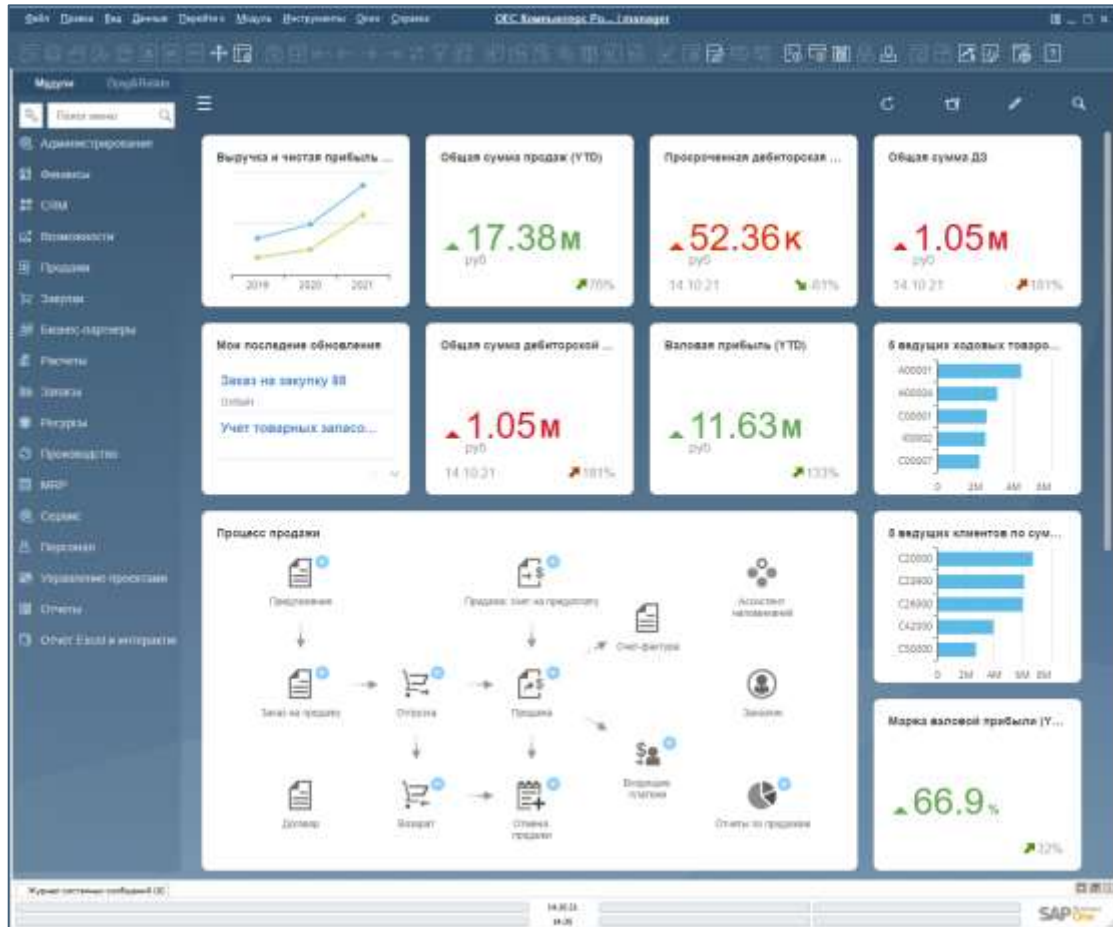
Рекомендации по заказам



SAP Analytics Cloud

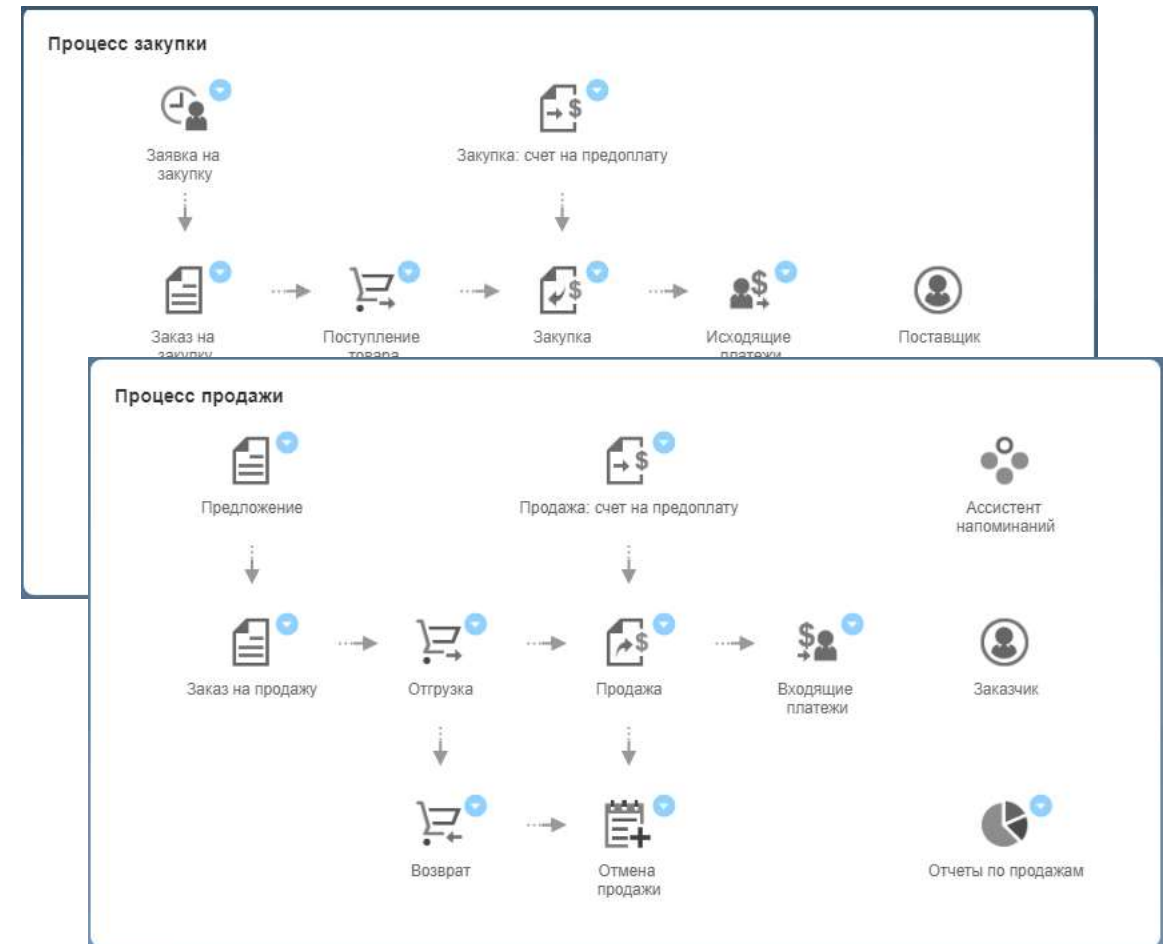


# Рабочий стол пользователя и виджеты процессов



## Рабочий стол пользователя

Индивидуальные для каждого пользователя рабочие столы.  
Специфичная для пользователя аналитика

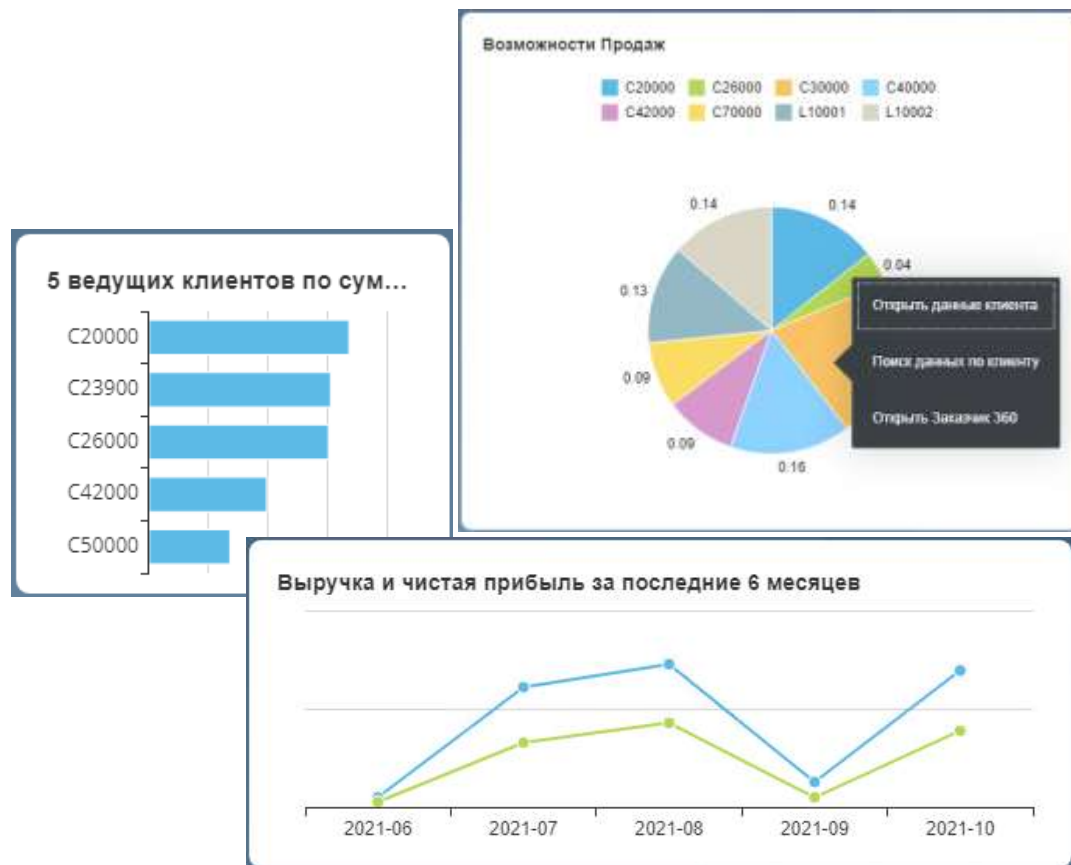


## Виджеты процессов

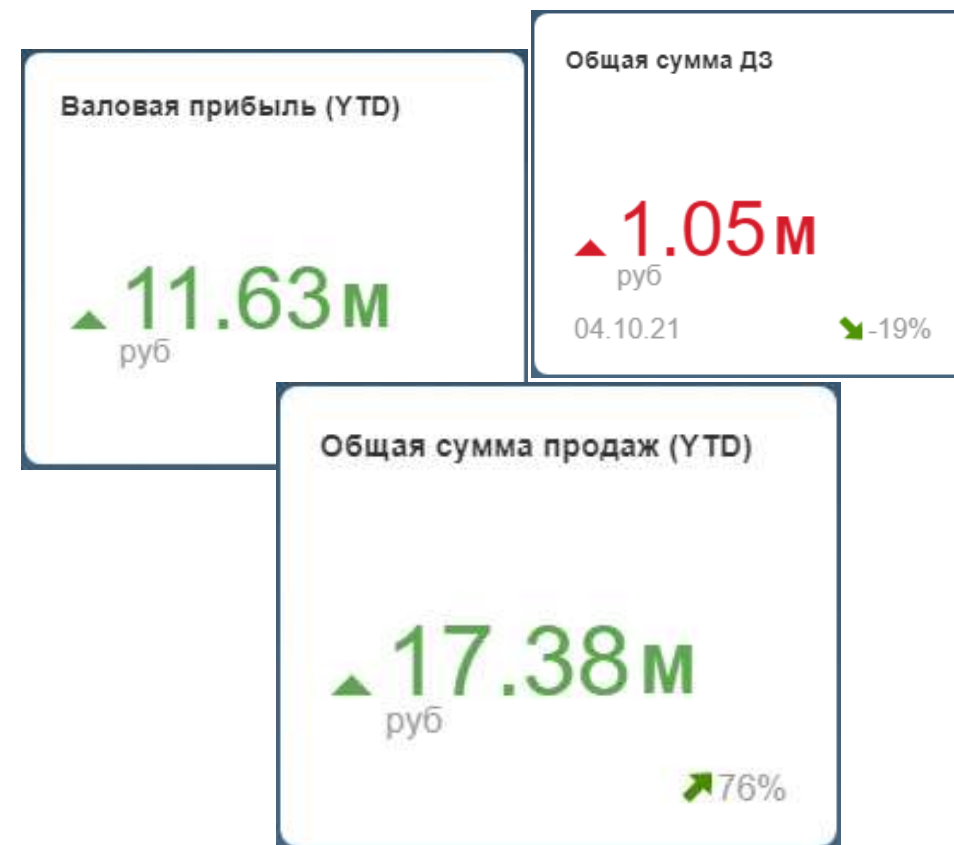
Графическая визуализация процессов закупок, продаж, финансов и запасов



# Графическая отчетность и KPI

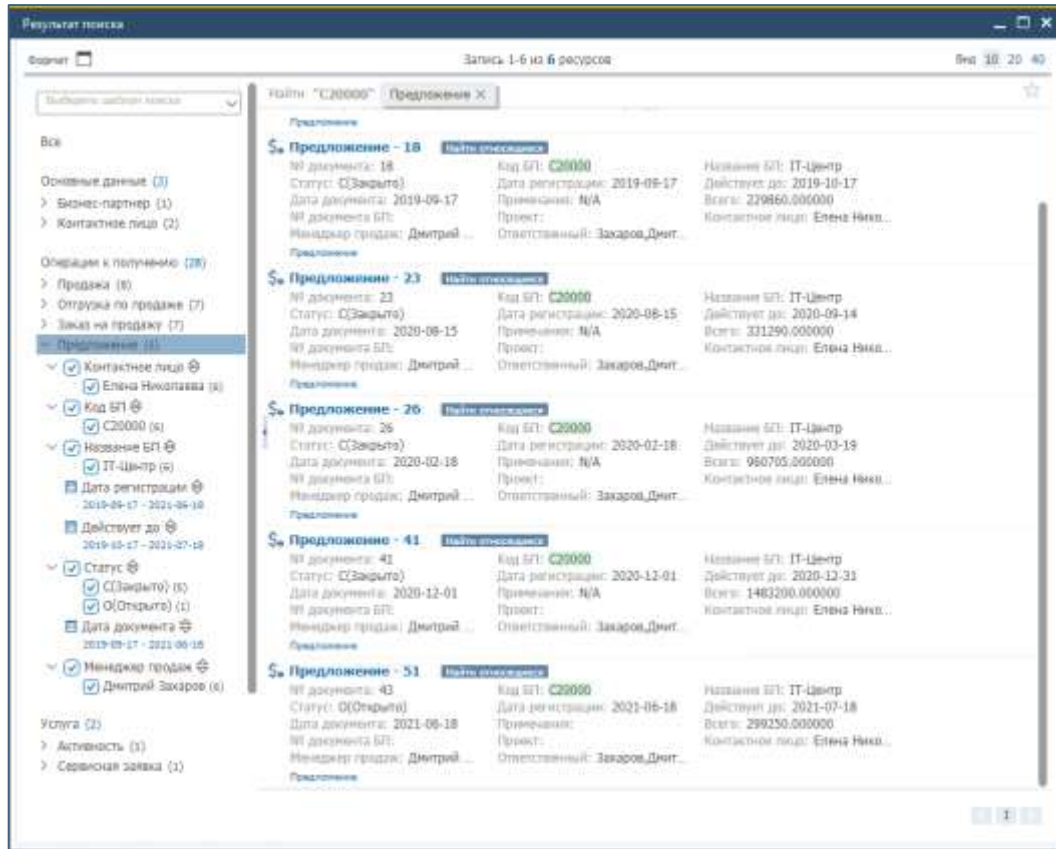
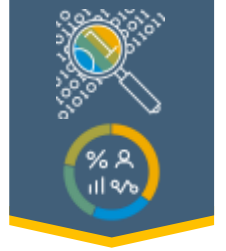


**Графическая отчетность (дэшборды)**  
Сквозная графическая аналитика на рабочем столе пользователя



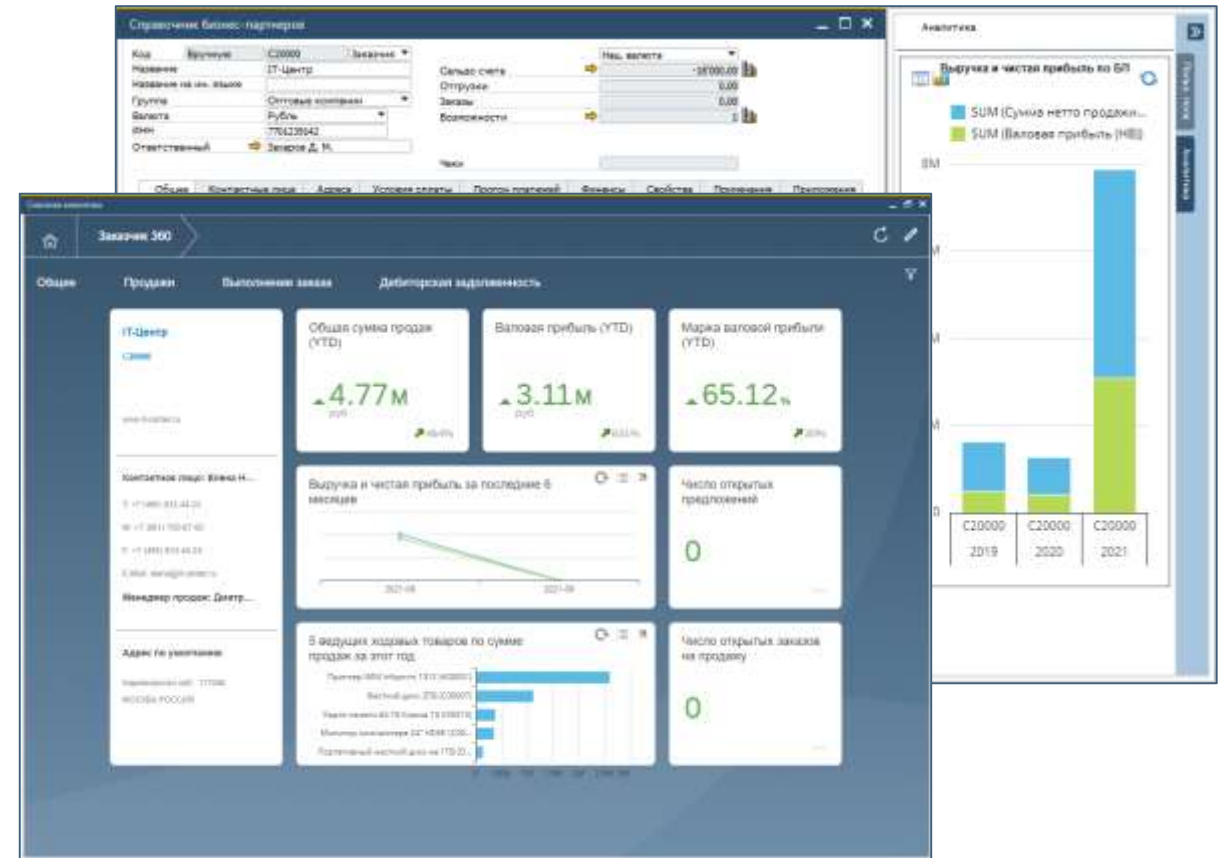
**Ключевые показатели эффективности (KPI)**  
Мониторинг и контроль критичных для бизнес показателей эффективности

# Корпоративный поиск и Заказчик 360



## Корпоративный поиск (google-like)

Быстрый поиск данных по ключевым словам как в интернет.  
Классификация результатов поиска по видам документов и отчетов



## Заказчик 360

Сводная графическая панель по заказчику в разных ракурсах

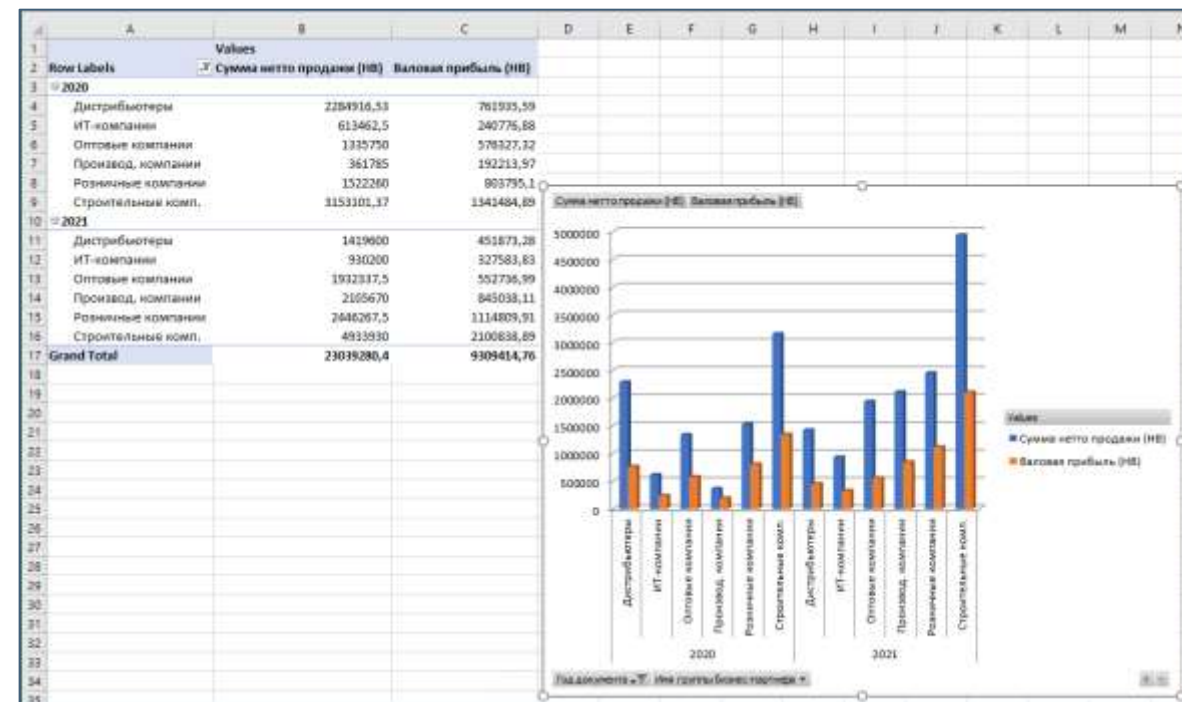
# Дизайнер отчетов Excel и многомерные модели данных



Имя группы бизнес-партнера	Код бизнес-партнера	Сумма нетто продажи (НВ)	Валовая прибыль (НВ)
Дистрибьютеры			
	C42000	11664555	6060470,99
	C50000	10156545	5563135,48
Иностранные комп.			
	C25000	4355,92	2068,84
	C25001	703470	173509,18
ИТ-компании			
	C30000	6728355	3482452,26
Оптовые компании			
	C20000	10501387,5	4771766,65
	C40000	4953237,5	2203904,62
Производ. компании			
	C60000	4555350	2505237,64
Прочие заказчики			
	C23900	16171875	8545629,01
	C70000	1060515	469188,62
Розничные компании			
	C99998	2435401,52	1475165,15
	C99999	3147292,75	2028532,87
Строительные комп.			
	C26000	9156700	4025901,84

## Excel Report Designer

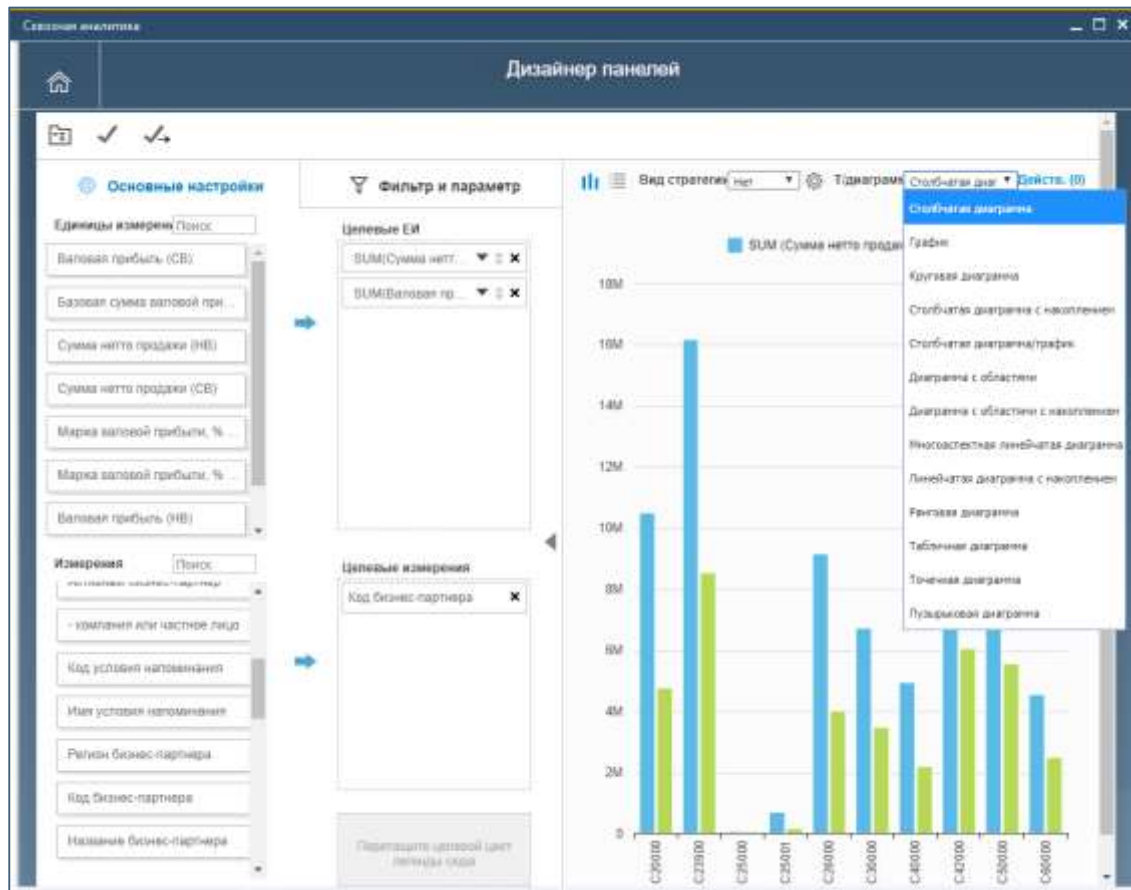
Создание шаблонов отчетов в формате Microsoft Excel. Запуск отчетов на «живых» данных



## Многомерные модели данных

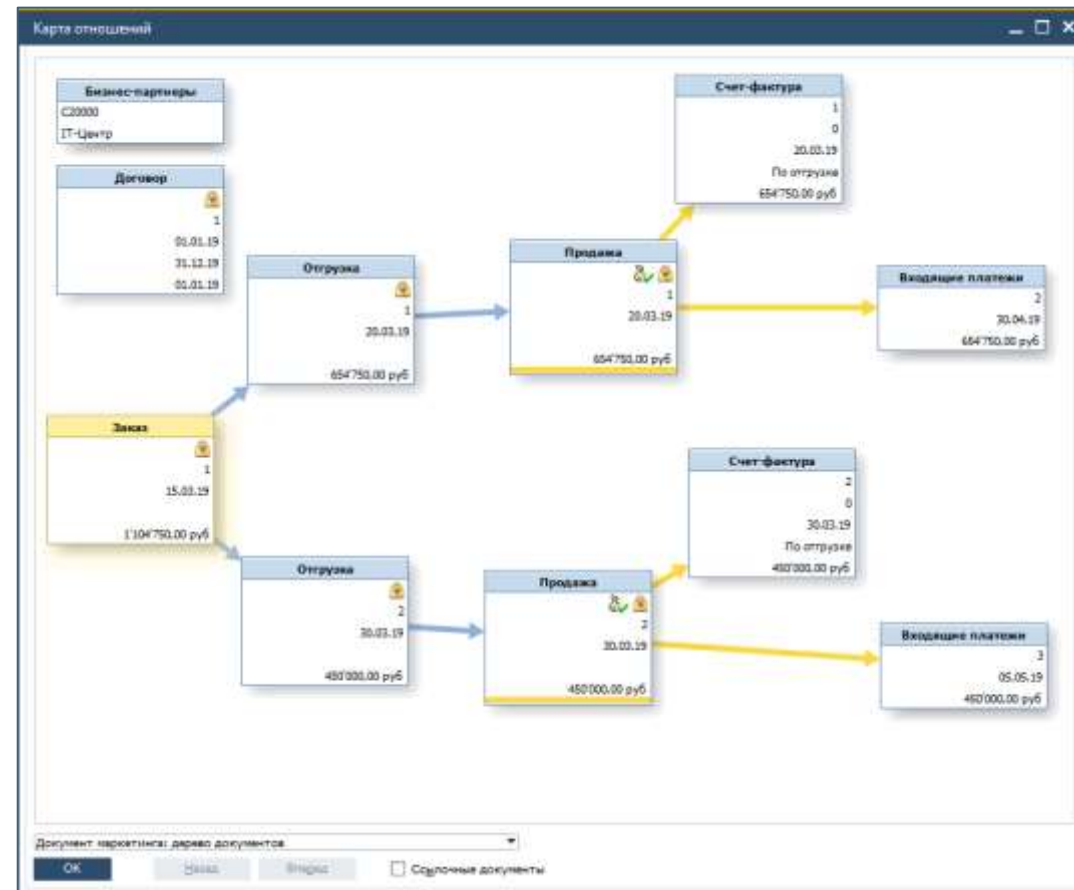
Сквозная аналитика на «живых данных» с помощью преднастроенных моделей данных (OLAP)

# Дизайнер панелей аналитики и карта отношений



## Сквозная аналитика

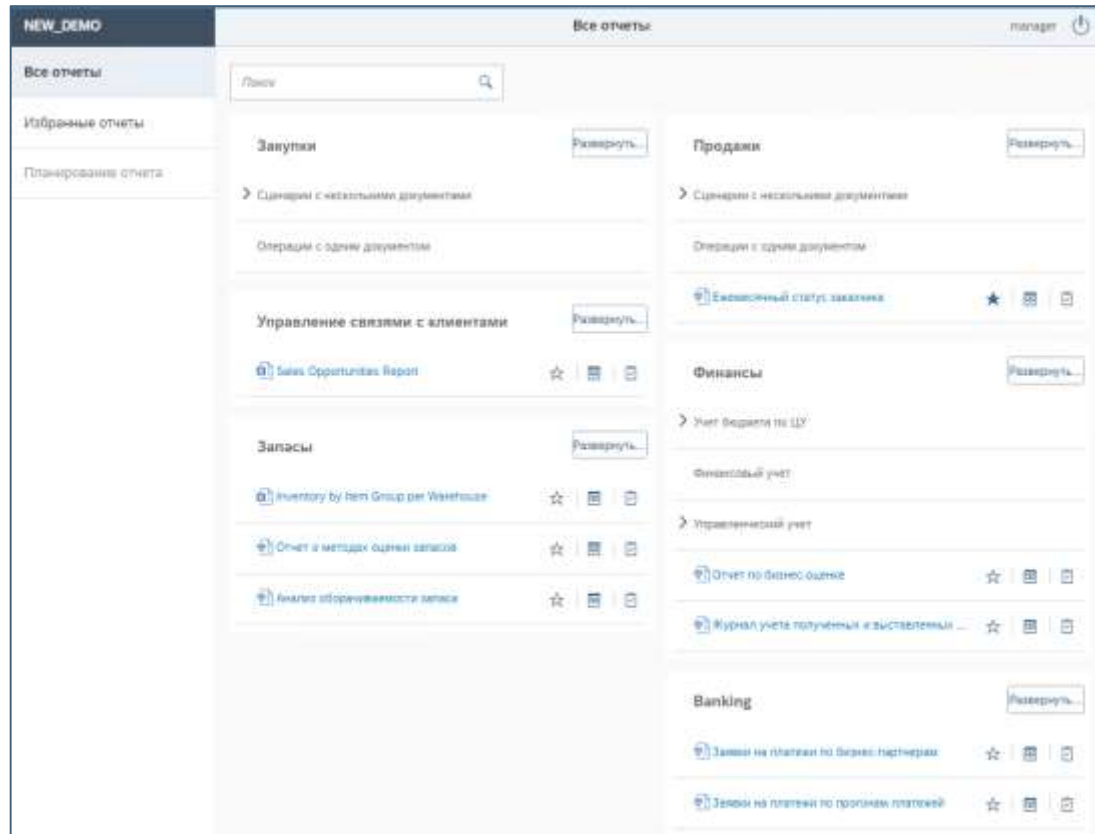
Удобный, дружелюбный дизайнер новых дэшбордов и KPI, редактор преднастроенных показателей



## Карта отношений

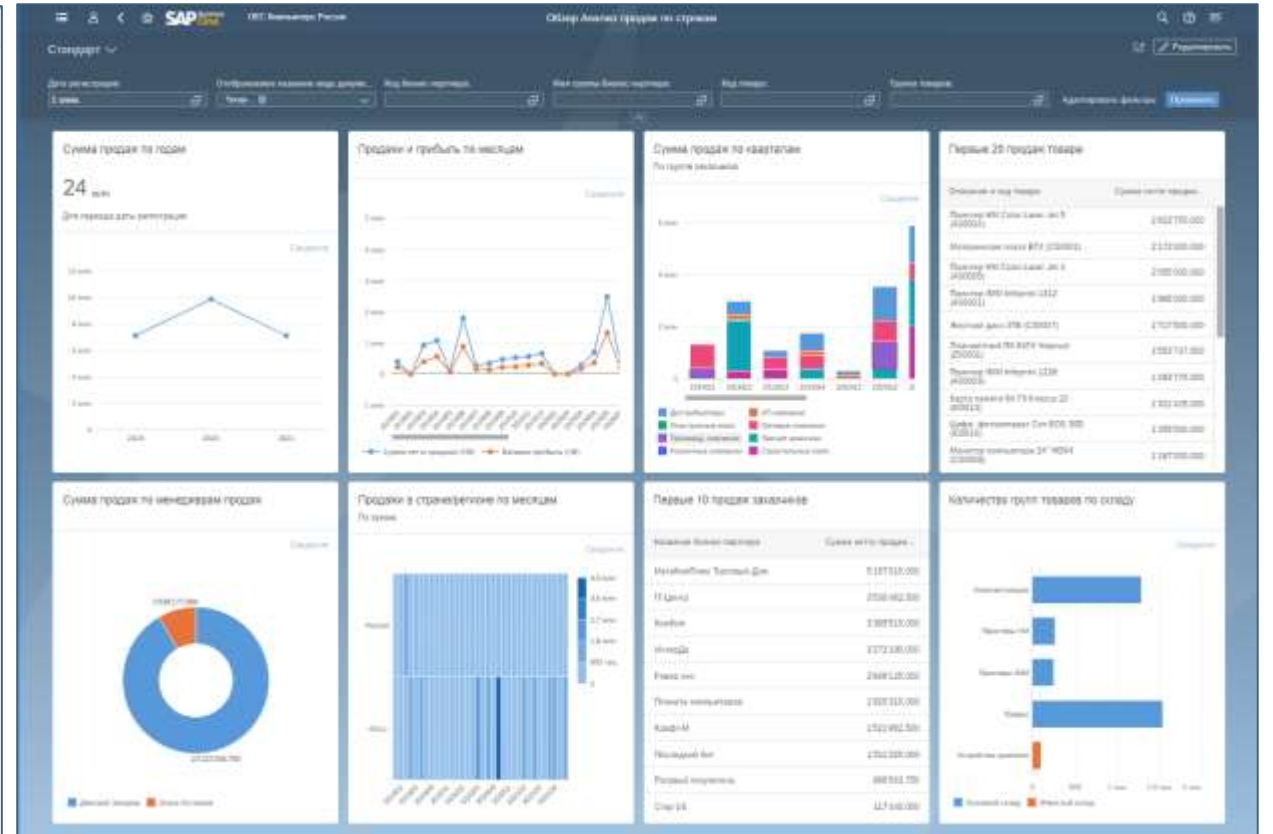
Цепочка документов в одном окне. Быстрый способ поиска и анализа данных по конкретной сделке

# Аналитический портал и аналитика в веб-клиенте



## Аналитический портал

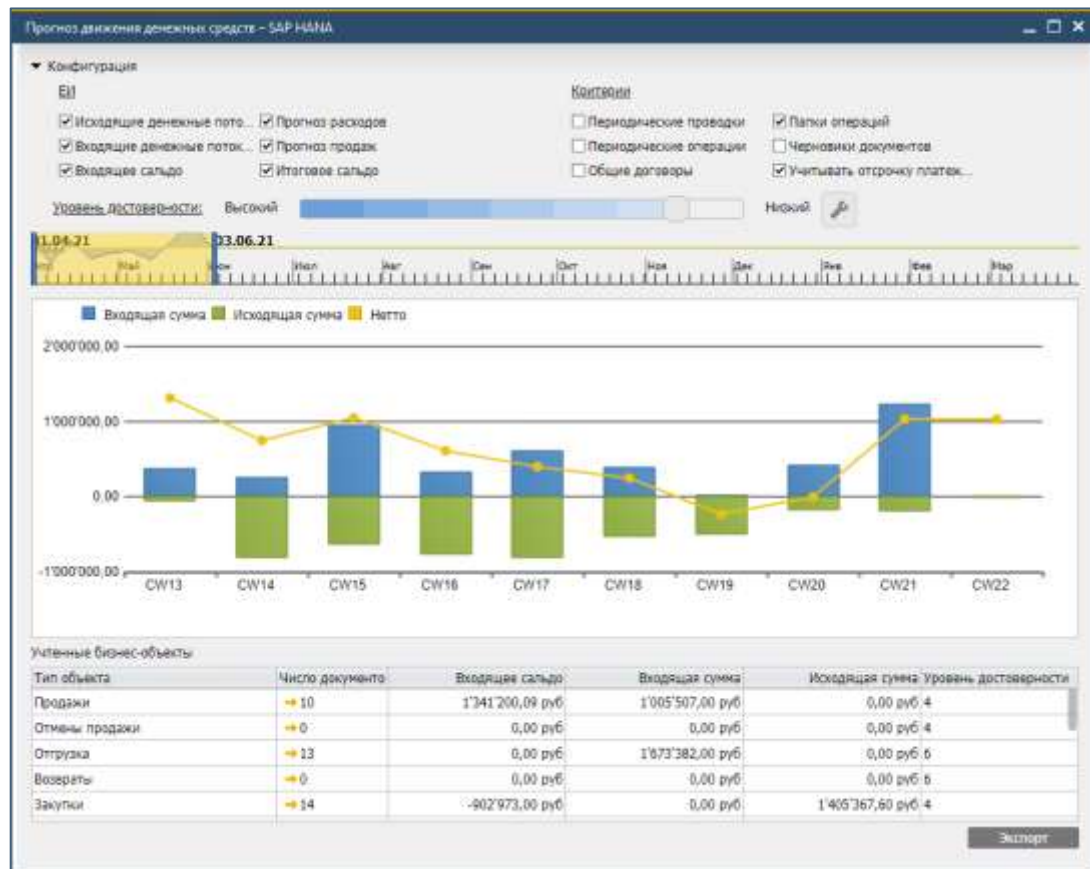
Запуск и планирование графических отчетов в режиме реального времени в веб браузере



## Аналитика в веб-клиенте

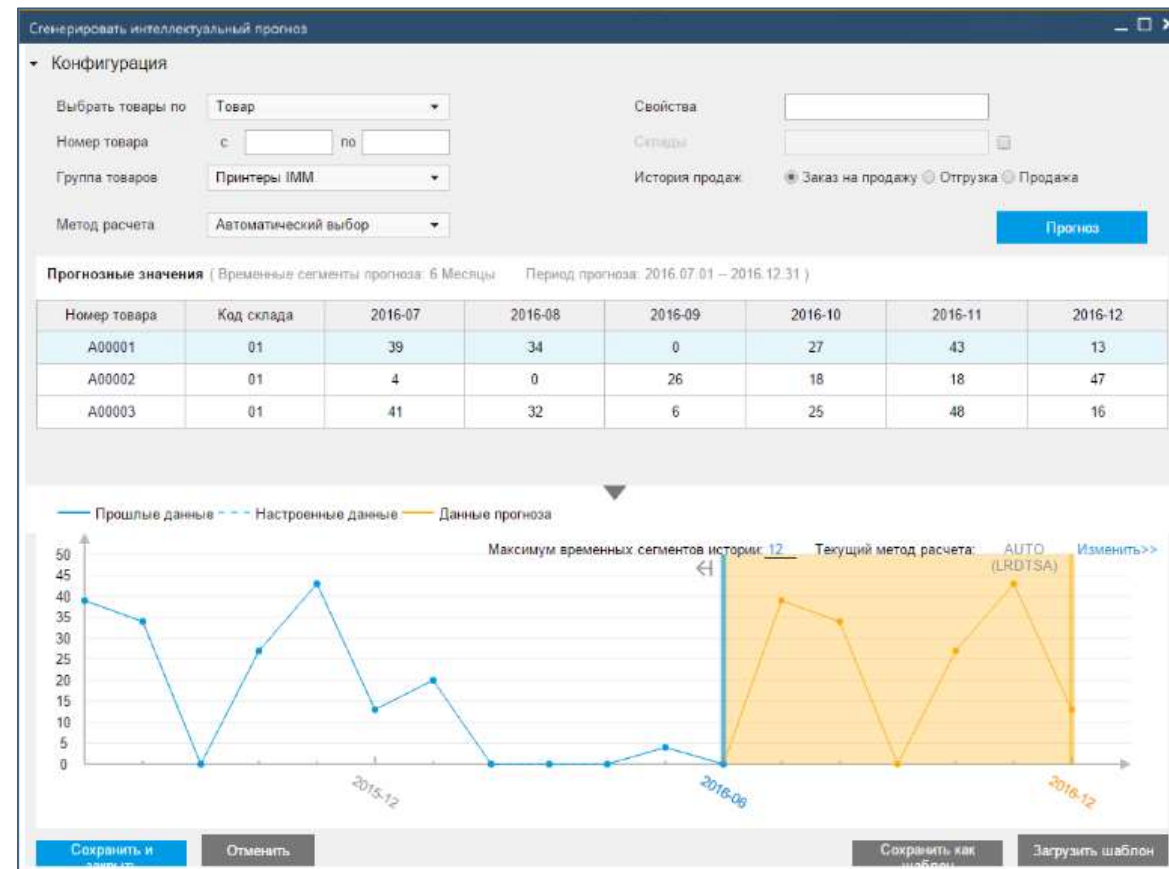
Мощные аналитические возможности с помощью предустановленных графических отчетов и создания новых на любых данных в веб-клиенте

# Прогноз ликвидности и интеллектуальный прогноз



## Прогноз движения денежных средств

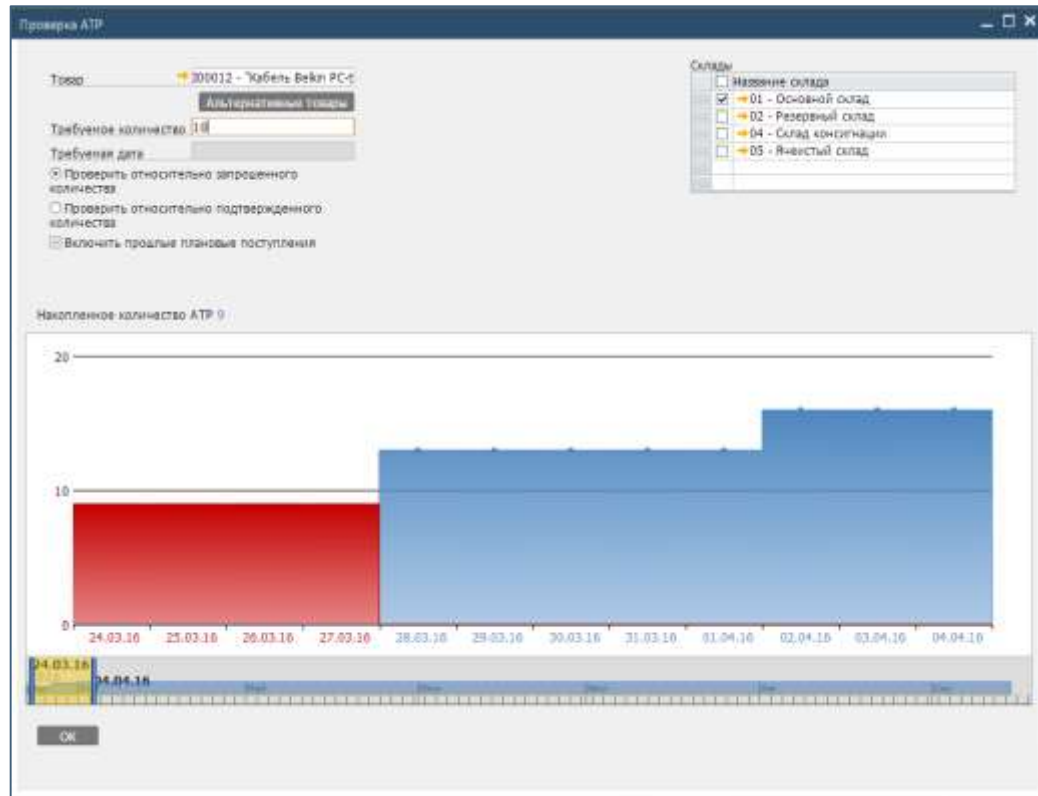
Графический инструмент отображения движения денежных средств с возможностью включения и исключения различных документов



## Интеллектуальный прогноз

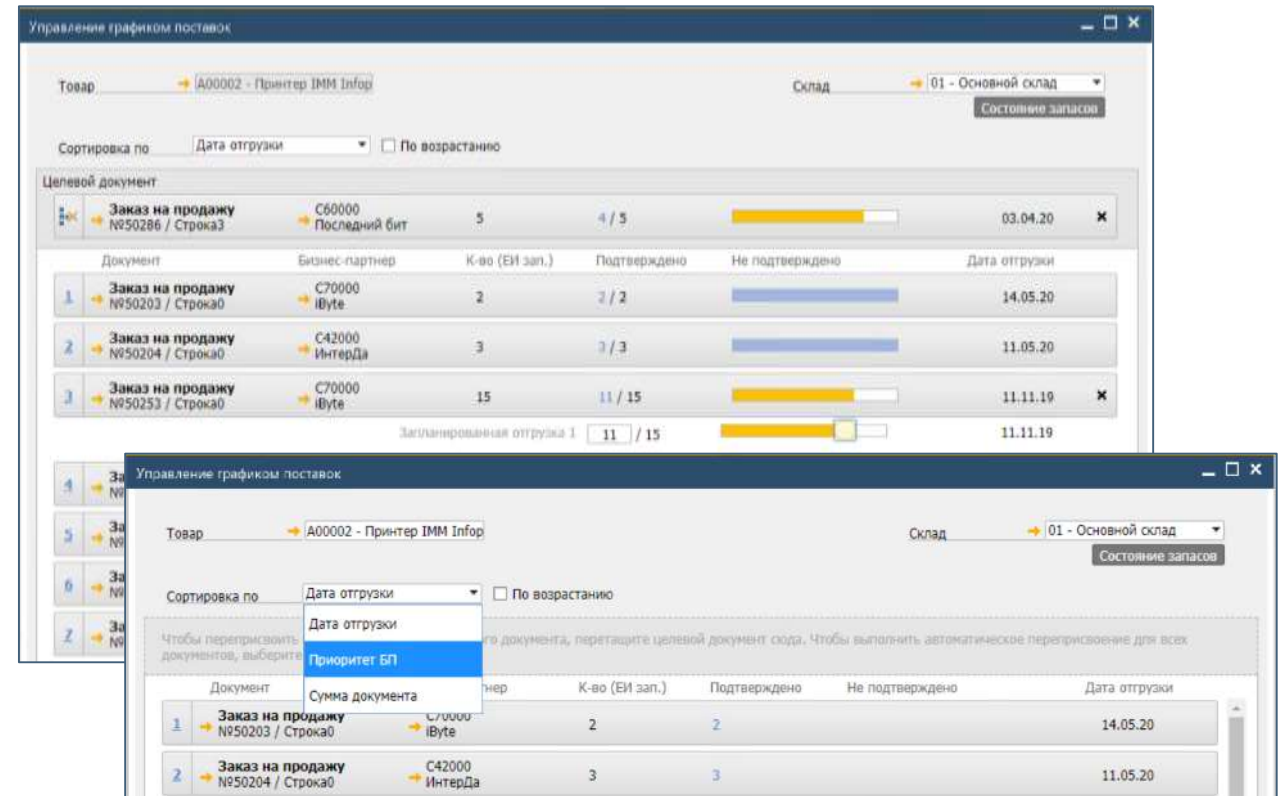
Анализ уровня запасов и прогноза потребления с использованием наглядного инструмента на основе алгоритмов статистического прогнозирования

# Проверка доступности товара и управление графиком поставок



## Проверка доступности товара

Отображение информации о динамическом изменении уровня запасов

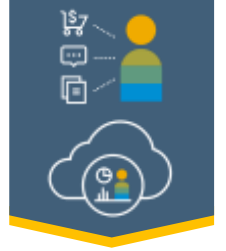


## Управление графиком поставок

Моделирование и перераспределение товаров между заказами клиентов



# Рекомендации по продажам и SAP Analytics Cloud



**Заказ**

Заказчик: C20000  
ИМ: Пермь, 85  
Название: ИТ-Центр  
Статус: Открыто  
Контактное лицо: Елена Николаева  
Дата регистрации: 15.10.21  
ИМ документа: БП  
Дата поставки: 15.10.21  
Валюта: Бизнес-партнёр: руб.  
Дата отнесения: 15.10.21

Тип "Товар" / "Услуга"	Товар	Группировать по	Без групп.			
#	Номер товара	Наименован...	Количество	Цена за единицу	Скидка, %	Код налога
1	A00001	Принтер 3ММ 3-	1	11'000.00 руб.	0.0000	H20
2					0.0000	H20

**Рекомендации по прос**

Рекомендации для этого заказчика

- I00005: 2700.00руб. [Добавить](#)
- C00002: 9000.00руб. [Добавить](#)
- D00001: 3000.00руб. [Добавить](#)
- C00006: 6000.00руб. [Добавить](#)
- C00011: 1200.00руб. [Добавить](#)
- C00000: 6000.00руб. [Добавить](#)
- D00001: 3000.00руб. [Добавить](#)
- I00001: 90.00руб. [Добавить](#)
- C00011: 1200.00руб. [Добавить](#)
- C00007: 15000.00руб. [Добавить](#)

Заказчики, купившие этот товар, также приобрели

- C00000: 6000.00руб. [Добавить](#)
- D00001: 3000.00руб. [Добавить](#)
- I00001: 90.00руб. [Добавить](#)
- C00011: 1200.00руб. [Добавить](#)
- C00007: 15000.00руб. [Добавить](#)

Итого без скидки: 11'000.00 руб.  
Скидка: %  
Налог: 2000.00 руб.  
Итого: 13'000.00 руб.

## Рекомендации по продажам

Отображение рекомендуемых товаров на основе истории покупок данного и других клиентов

**SAP** | UN75 - Mapping Our Future

The Future We Want, the United Nations We Need  
Challenge the world currently faces in the wake of a global health crisis.

**Survey Overview**

358,271  
701  
68

**Outlook to 2045**

Will we be better?

Average per Country

Average per Region for Actual

Average per Age Group

Average per Age Group, Gender

On 23 April, two questions were added in light of the COVID-19 pandemic: "How do you feel about the future?" and "How do you feel about the future of your country?"

## SAP Analytics Cloud

Единое облачное решение для бизнес-аналитики, дополненной аналитики, прогнозной аналитики и корпоративного планирования

A person in a dark suit and tie is holding a tablet. Overlaid on the scene is a futuristic digital interface with various data visualizations. The interface includes a 'PROFILE' section with a user icon and 'ONLINE USER: A', a 'ANALYTICS DASHBOARD' with a line graph, a bar chart, and a globe, and a 'MARKET SHARE' section with a globe icon. The background is dark with blue and white light effects.

# Обзор решения SAP Business One

- **Функциональность**
- **Аналитические возможности**
- **Инновационные сценарии**
- **Архитектура решения**

# Инновационные сценарии в SAP Business One



[SME Innovation  
Playbook](#)



## Интернет вещей (IoT)

- Управление средствами малой механизации
- Контроль отгрузок с помощью датчиков
- Цифровой автопарк



## Машинное обучение

- Расчет количества товаров и материалов
- Интеллектуальная служба поддержки клиентов
- Автоматический анализ качества зерна



## Чат-боты

- Утверждение документов в Telegram
- Умный бот службы поддержки
- Бот для специалистов производства



## Дополненная реальность

- Интеллектуальные очки на складе
- Виртуальный консультант в магазине
- Интерфейс дополненной реальности для производства



## Блокчейн

- Блокчейн в фармацевтике
- Трекинг доставки продукции
- Умная цепочка поставок

# Интернет вещей: Управление средствами малой механизации



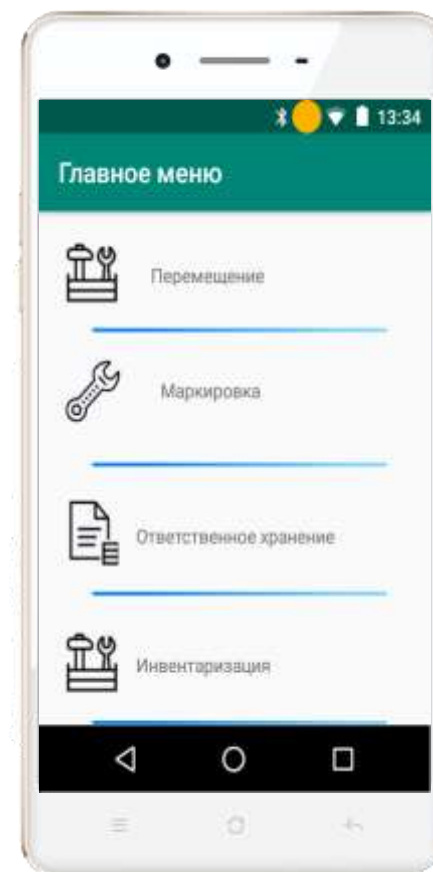
[Ссылка на видео](#)



Строительные компании обычно имеют множество строительных заводов, расположенных в разных регионах. Существует много инструментов и устройств, находящихся на всех участках, и даже в пределах одного строительного завода их сотни.

Гаечные ключи, бензопилы, винты и другие строительные средства – все они должны быть подсчитаны и проконтролированы в любое время по различным параметрам, таким как: материально ответственное лицо, межремонтный период, текущее состояние и даже местонахождение. По сути, самые дорогие инструменты тщательно отслеживаются, но другие инструменты, как правило, остаются без надлежащего надзора. Впоследствии, проверяя состояние СММ выясняются моменты чрезмерного износа, неустановленного нахождения (то есть утери), или выдача инструмента неквалифицированному персоналу.

Решение «Система управления средствами малой механизации» позволяет автоматизировать выдачу и учет СММ, а также повысить производительность работы кладовщика и уменьшать потери оборудования благодаря своевременному ремонту.



# Интернет вещей: Контроль отгрузок с помощью датчиков



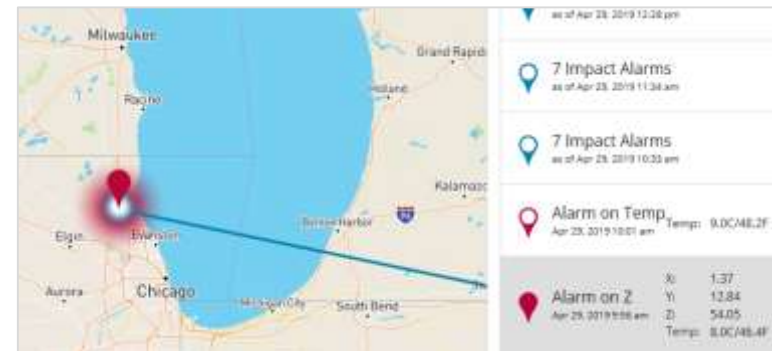
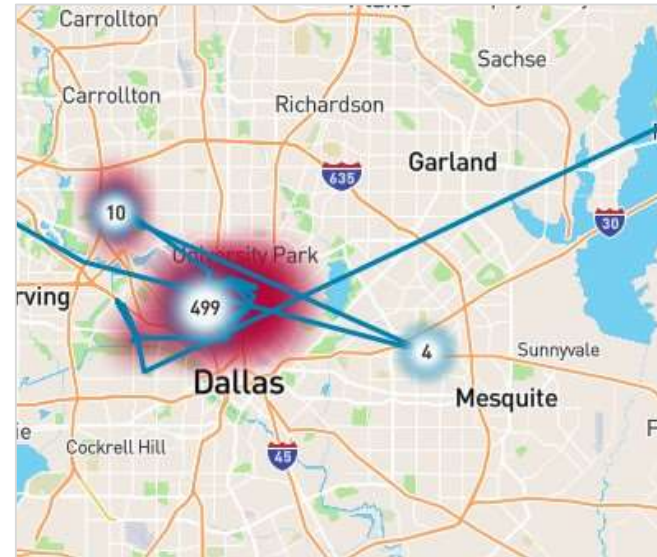
[Ссылка на видео](#)



[История успеха](#)



- Перевозки ценных грузов производятся с различными требованиями
- Решение SenseIT IoT с интегрированными сенсорными датчиками дает возможность отслеживать текущее местоположение груза, обращение с ним, а также температуру и влажность воздуха при перевозке
- SAP Business One собирает и хранит данные, полученные с датчиков



# Интернет вещей: Цифровой автопарк



[Ссылка на видео](#)



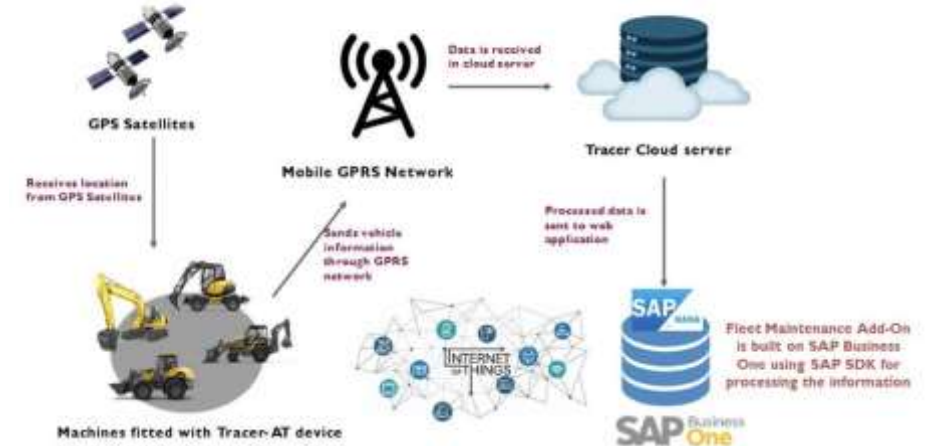
[История успеха](#)



Система отслеживания транспортных средств используется для контроля, мониторинга и управления автопарком. Веб-решение работает в реальном времени, минимизируя кражи. Отслеживание транспортных средств предоставляет такие сведения, как географическое местоположение, скорость, производительность водителя, уровень топлива, время простоя и т. д., чтобы улучшить техническое обслуживание парка. Интеллектуальные технологии объединяют релевантные данные и отправляют их на централизованный веб-сервер. Контролирующие сотрудники могут просматривать и получать доступ к информации на персональных компьютерах, а также иметь доступ к устройствам в любое время, когда это необходимо. Внедрение автоматизированной системы снижает общие расходы на техническое обслуживание автопарков в организации.

Мониторинг в реальном времени, активированный системой отслеживания транспортных средств GPS, позволяет осуществлять эффективное планирование и календарное планирование операций. 24/7 контроль за осуществлением незаконной деятельности. Функциональность отчетности предоставляет актуальную информацию об операционных показателях, таких как пройденное расстояние, продолжительность простоя, поведение водителей и т. д., что позволяет заинтересованным сторонам принимать решительные меры и принимать обоснованные решения.

## Solution Architecture



# Машинное обучение: Расчет количества товаров и материалов



[Ссылка на видео](#)



[История успеха](#)

- Многие процессы на складе компании могут быть ускорены с помощью автоматического расчета количества товаров и материалов
- Vexar AI используется для корректного проведения подсчета трубок на складе, основываясь на данных об их диаметре и толщине
- Информация передается в систему для составления документа отгрузки



# Машинное обучение: Интеллектуальная служба поддержки

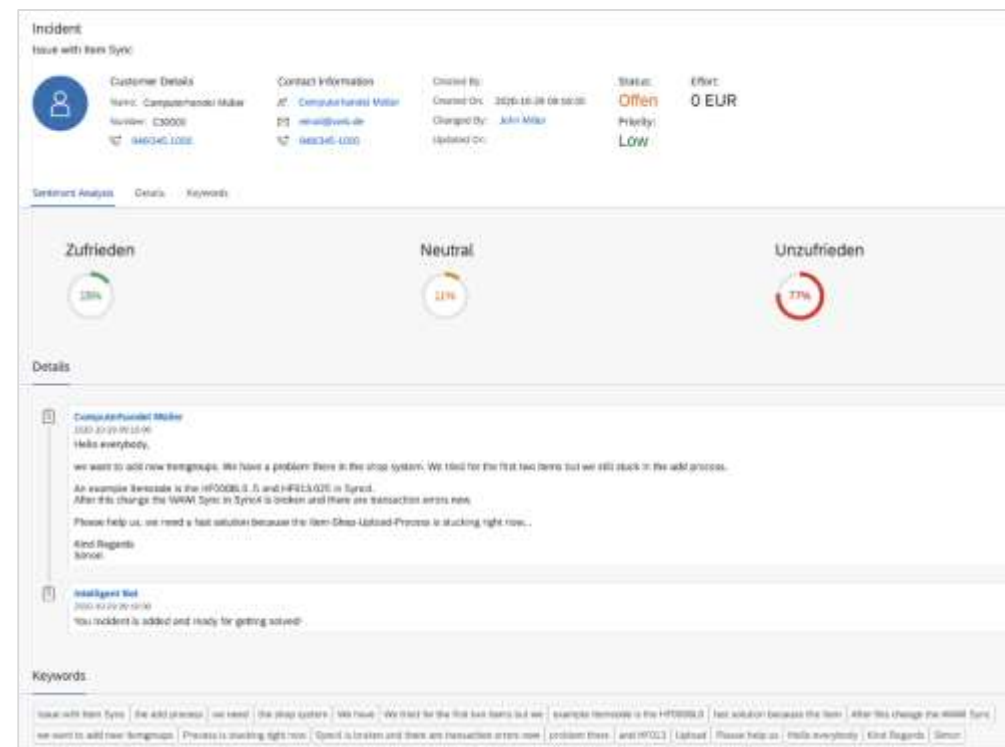


[Ссылка на видео](#)

Клиент хочет разместить сервисную заявку в SAP Business One. Сотруднику службы поддержки необходимо установить приоритет, классификацию и назначить технического специалиста/консультанта с соответствующими навыками для дальнейшей обработки. Эта операция является очень ресурсоемкой и монотонной и повторяемой задачей. Платформа интеллектуального обслуживания клиентов помогает сотрудникам службы поддержки фиксировать запрос клиента, классифицировать и назначать нужного консультанта. Кроме того, фиксируется настроение клиента.

Цель состоит в том, чтобы сделать консультанта по поддержке более эффективным с помощью сервисов ИИ, чтобы они могли сконцентрироваться на более важных и конкретных задачах поддержки. Анализ настроений по инцидентам указывает настроение клиента, когда Заявка размещена.

Сервисы ИИ используются для сбора и анализа важных ключевых слов и ключевых фраз из входного текста. Решение изначально разработано с помощью SAP Fiori и тесно интегрировано в SAP Business One. Все необходимые данные записываются в объект сервисной заявки SAP Business One и предоставляются через SAP Business One Service Layer.





# Машинное обучение: Автоматический анализ качества зерна



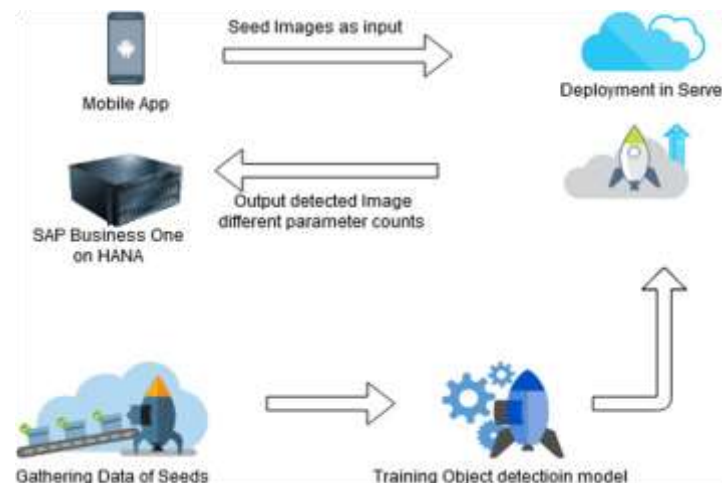
[Ссылка на видео](#)



Анализатор зерна помогает пользователям выполнять подробный анализ качества зерна перед отправкой на хранение на склады.

Перед группой по обеспечению качества стояли проблемы, связанные с предоставлением точных результатов фермерам. И, как правило, время предоставления отчетов по качеству фермерам занимало около 48 часов.

Теперь с помощью зернового анализатора, работающего с возможностями AI/ML, можно ускорить процесс оценки качества зерна и повысить качество выявления таких отклонений как незрелое зерно, поврежденное, сломанное зерно.

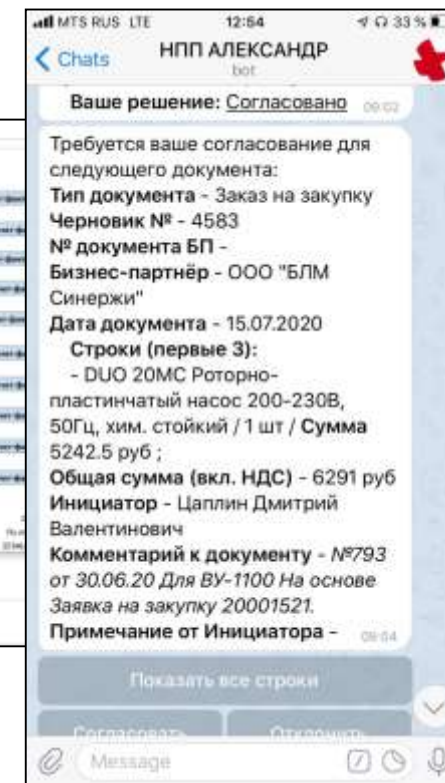
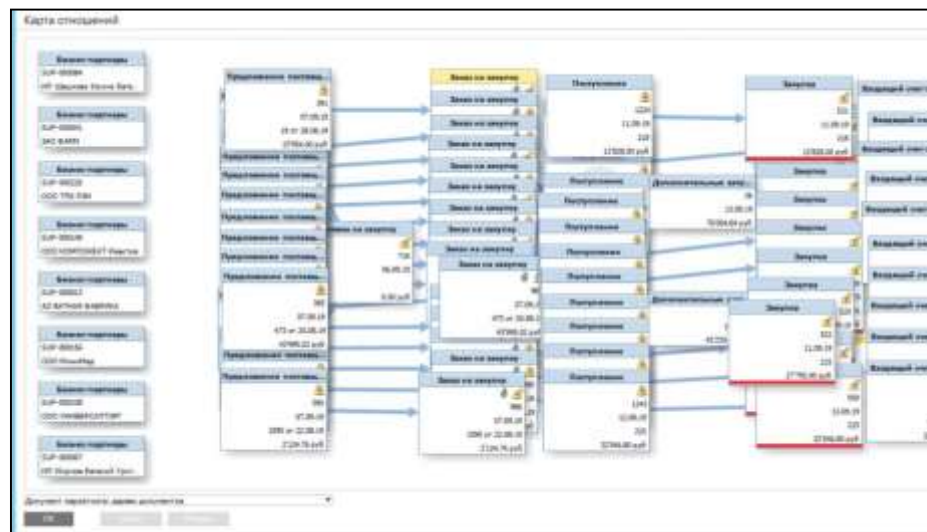


# Чат-боты: Telegram чат-бот для согласования документов



[История успеха](#)

- Push уведомление о запросе на согласование
- Согласование в 1 клик
- Прозрачность информации, вся необходимая информация в Telegram
- Полная совместимость с контуром согласования SAP B1
- Сокращение времени согласования с 2 месяцев до 5 дней



# Чат-боты: Умный бот службы поддержки



[Ссылка на видео](#)



[История успеха](#)

Решение основано на автоматизированном ChatBot, использующем SAP Conversational AI, чтобы обеспечить взаимодействие с клиентами, имеющими вопросы/проблемы, для автоматического создания сервисных заявок в SAP Business One. В сочетании с новой отчетностью на базе HANA, которая позволяет оптимизировать обработку входящих запросов, а также мониторинг открытых случаев.

ChatBot доступен на веб-сайте WorkWell в любое время, чтобы клиенты могли задавать вопросы. Это сначала позволяет идентифицировать клиента по номеру телефона, а затем позволяет ему задать вопрос или описать проблему.

После этого ChatBot автоматически создает сервисную заявку и предоставляет клиенту (через окно чата) подтверждение регистрации запроса и номер сервисной заявки, созданной для последующих целей.

Это решение может быть адаптировано для удовлетворения различных потребностей различных компаний, например, управления потенциальными возможностями, обратной связи по уровню сервиса для поставок (например, сбор комментариев от клиентов о просроченных/плохих поставках) и другие.



# Чат-боты: Бот для специалистов производства



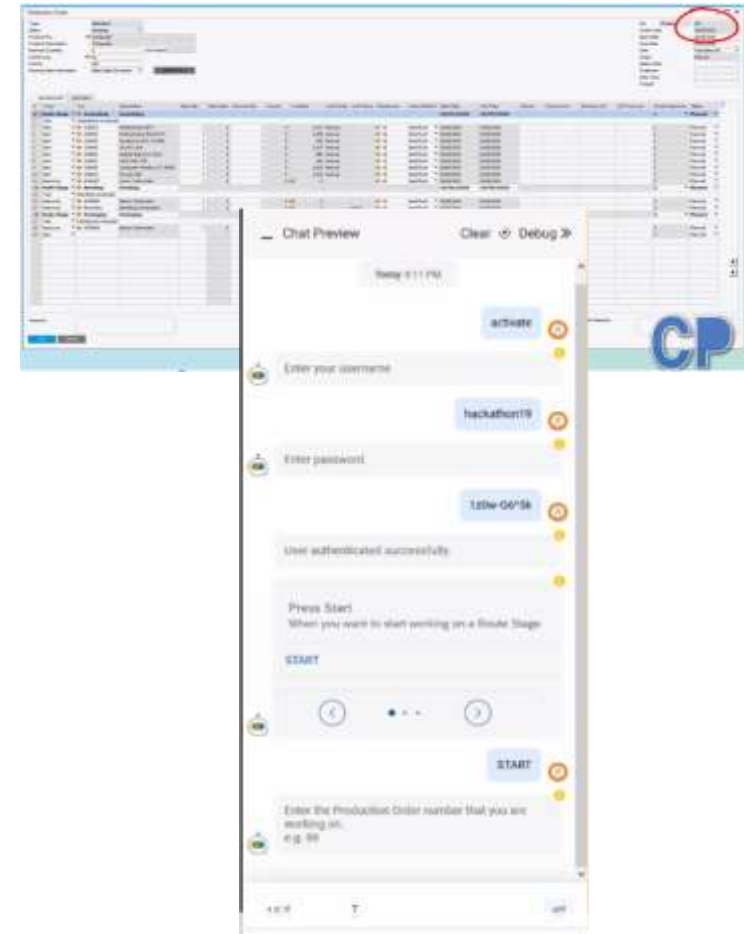
[Ссылка на видео](#)



Intelligent Confirmation ChatBot — это приложение чат-бота, которое взаимодействует с рабочим на производственном участке, ответственным за этап маршрута в цехе.

Intelligent Confirmation ChatBot предлагает интеллектуальный интерактивный интерфейс для работников, указывающий реальное время начала и остановки для определенного этапа маршрута. Это гарантирует, что точность будет поддерживаться на производстве и в учете производственных затрат.

Несколько пользователей в производственной компании могут получить доступ к приложению через простую веб-страницу на своих устройствах, то есть смартфонах, планшетах и т.д.



# Дополненная реальность: Интеллектуальные очки на складе



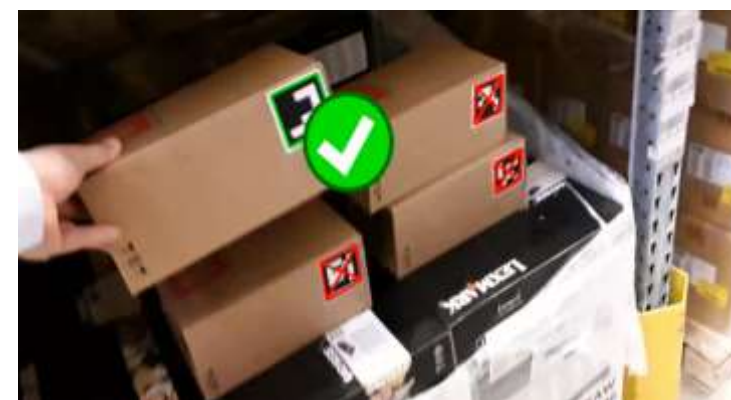
VAR-ONE  
виртуальная реальность



[Ссылка на видео](#)

iPick сочетает в себе лучшие функции комплектования в дополненной реальности, голосового комплектования и комплектования сканированием, чтобы предложить более быстрое, дешевое и доступное решение для управления складами. Как работает iPick:

1. В начале процесса работник склада входит в систему, отсканировав свой персональный штрихкод. iPick переносит первый заказ на комплектование из SAP Business One в умные очки
2. Функция голосового комплектования сообщает комплектовщику, куда идти и что делать, например склад для комплектования и количество товара для комплектования
3. Когда оператор переходит к местоположению, интеллектуальные очки сканируют маркеры местоположения и проверяют, что оператор находится в нужном месте. Функциональность Дополненная реальность распознает специальные маркеры, прикрепленные к каждой коробке и указывает правильный элемент для выбора
4. Комплектование подтверждается сканированием штрих кода/QR-кода или меток RFID/NFC выбранного объекта
5. Подтвержденное укомплектованное количество обновляется в бэкэнд-системе SAP Business One



# Дополненная реальность: Виртуальный консультант в магазине



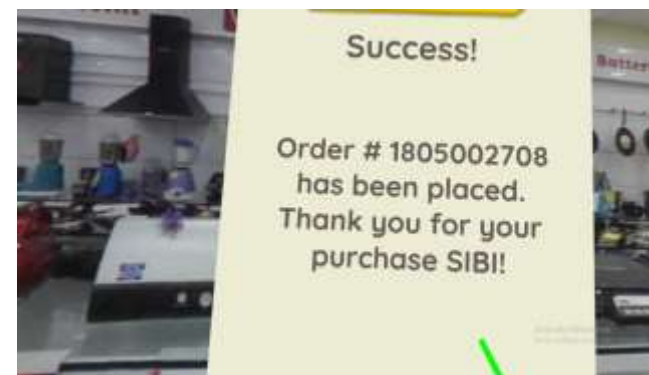
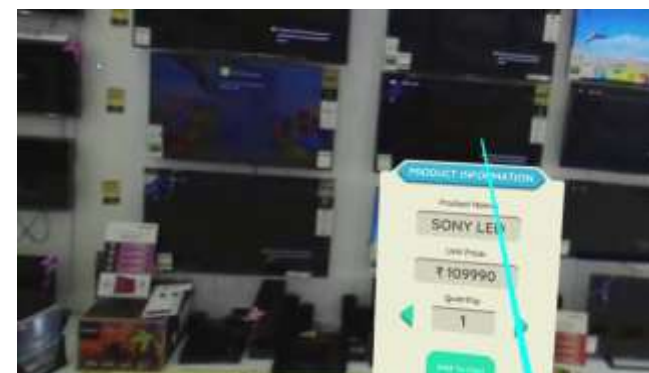
[Ссылка на видео](#)



[История успеха](#)

Покупки в пиковые времена, поиск товаров в толпе людей и, в конце концов, поиск нужных предметов могут быть трудоемкими и иногда бесперспективными. В виртуальной реальности можно не только просмотреть каждый товар в 3-измерениях, но и вызвать все спецификации, цены и другую важную информацию об этом товаре. Не нужно искать знающего консультанта.

Это решение позволяет получать реальное и виртуальное обслуживание, повышая тем самым прозрачность, продажи и удовлетворенность клиентов. Весь портфель компании продуктов доступен в настройках виртуального хранилища. Это обеспечивает совершенно новый уровень клиентского опыта, благодаря которому клиенты могут взаимодействовать с продуктами и осуществлять виртуальные покупки с помощью технологии виртуальной реальности



# Дополненная реальность: Интерфейс для производства

CompuTec  
#InnovationMatters



[Доп. инфо](#)



[История  
успеха](#)



CompuTec Holo — Будущее усовершенствованного производства. Это инновационное решение для SAP Business One и CompuTec ProcessForce, которое позволяет компаниям управлять своими заводами и складами с помощью интерфейса дополненной реальности.

С помощью команд простых жестов можно управлять продуктами и производством из любого места с помощью сетевого соединения в рамках следующих возможностей:

- Управление запасами и данными продуктов
- Информация о производственных процессах в реальном времени и обновлениях затрат
- Обработка стандартных операционных процедур
- Управление активами, включая техническое обслуживание
- Оптимизированное планирование производства и календарное планирование
- Автоматизированное управление качеством с более быстрыми и жестко контролируруемыми методами тестирования
- Повышение качества и надежности логистических процессов, включая навигацию

Он является быстрым, гибким и очень простым в использовании и открывает компаниям новое измерение в аналитике и планировании с помощью алгоритмов искусственного интеллекта, распознавания объектов и других передовых технологий для обнаружения аномалий или потенциальных проблем и отправки предупреждений и рекомендаций.



# Блокчейн: В фармацевтике



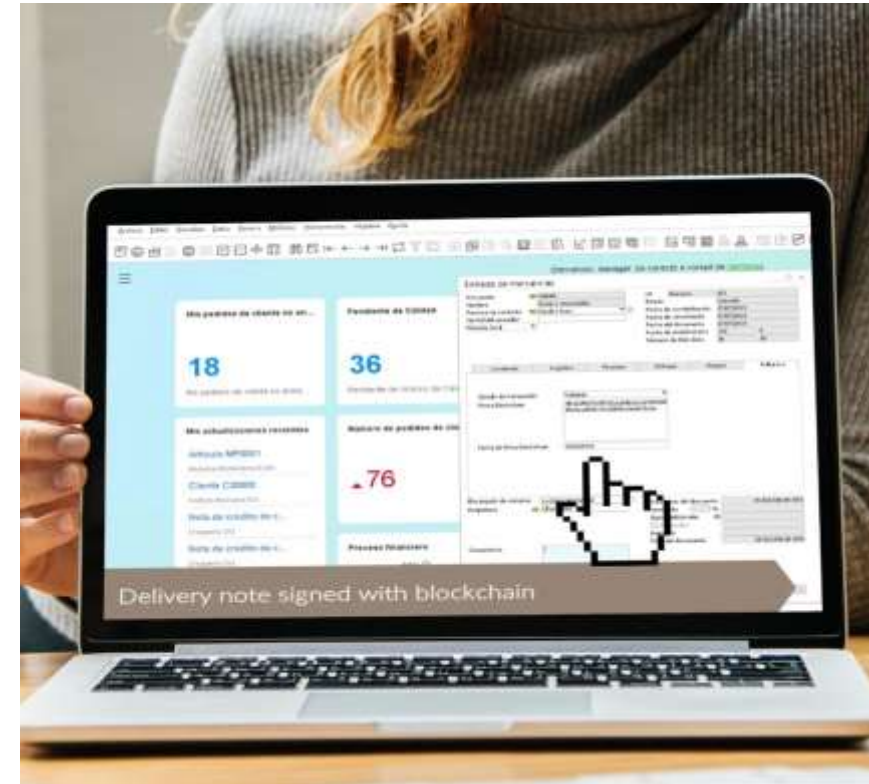
[Ссылка на видео](#)



EDIFARMA — это решение для фармацевтической промышленности для электронного обмена данными с использованием стандарта GS1 EDI. Это коммуникация, позволяющая осуществлять электронный обмен стандартизированными коммерческими документами между системами различных звеньев в цепочке поставок.

Смарт-контракт используется между компанией пользователя SAP Business One и поставщиком, который отправляет электронный документ. Смарт-контракт регистрирует время отправки, получения документа, а также проверяет его подлинность. Обе компании могут проверить эту информацию в блокчейне.

Блокчейн RSK используется для выполнения смарт-контрактов в сети Bitcoin.





# Блокчейн: Трекинг доставки продукции



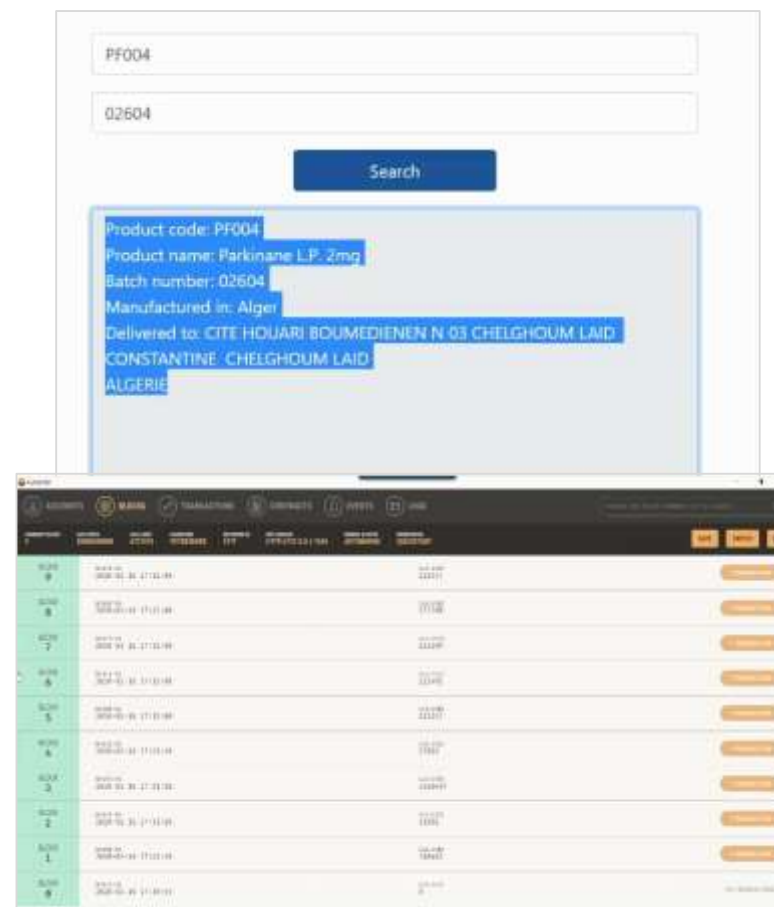
[Ссылка на видео](#)



Благодаря использованию блокчейна для отслеживания того, куда были доставлены партии товаров и были ли они доставлены на нужную территорию, компания будет иметь уникальный источник достоверной информации, позволяющий дистрибьюторам защитить себя от других лиц, применяющих недобросовестную практику доставки.

Решение также позволит компании получить точную статистику по операциям распределения и поможет им определить наиболее успешных дистрибьюторов по сравнению с худшими.

Решение будет изначально предназначено для использования внутренними инспекторами компании, которые посещают ритейлеров, чтобы проверить, должны ли продаваемые товары продаваться на текущей территории или нет.



# Блокчейн: Умная цепочка поставок



[Ссылка на видео](#)

При внедрении программного обеспечения ERP для заказчика важно, чтобы они как стартап на раннем этапе стремились к инновациям. В отрасли блокчейна высокое качество имеет первостепенное значение, и они хотели убедиться, что ERP может предоставить информацию для отслеживания каждой информации о продуктах в точном местоположении в любой момент времени. Чтобы получить обзор всей этой строки качества, связанной с процессами, они применили SAP Business One.

С помощью Itegrity AG Modum.io удалось повысить производительность, расширение и отчетность. На определенном этапе каждой компании потребуется решение ERP, но Modum.io представил решение SAP Business One на относительно ранней стадии. Теперь заказчик готов к масштабированию и росту с использованием самых последних инновационных технологий.



A person in a dark suit and tie is holding a tablet. Overlaid on the scene is a futuristic digital interface with various data visualizations. The interface includes a user profile section labeled 'ONLINE USER A', a 'ANALYTICS DASHBOARD' with a line graph, a bar chart, and a globe. The background is dark with blue and yellow light effects.

# Обзор решения SAP Business One

- **Функциональность**
- **Аналитические возможности**
- **Инновационные сценарии**
- **Архитектура решения**

# Архитектура решения

## Пользовательские интерфейсы



Толстый клиент



Browser Access



Веб-клиент



Мобильные приложения

## Платформа



SAP HANA



Размещение в облаке



SAP Business Technology Platform



Интеграционная платформа

## Сопровождение

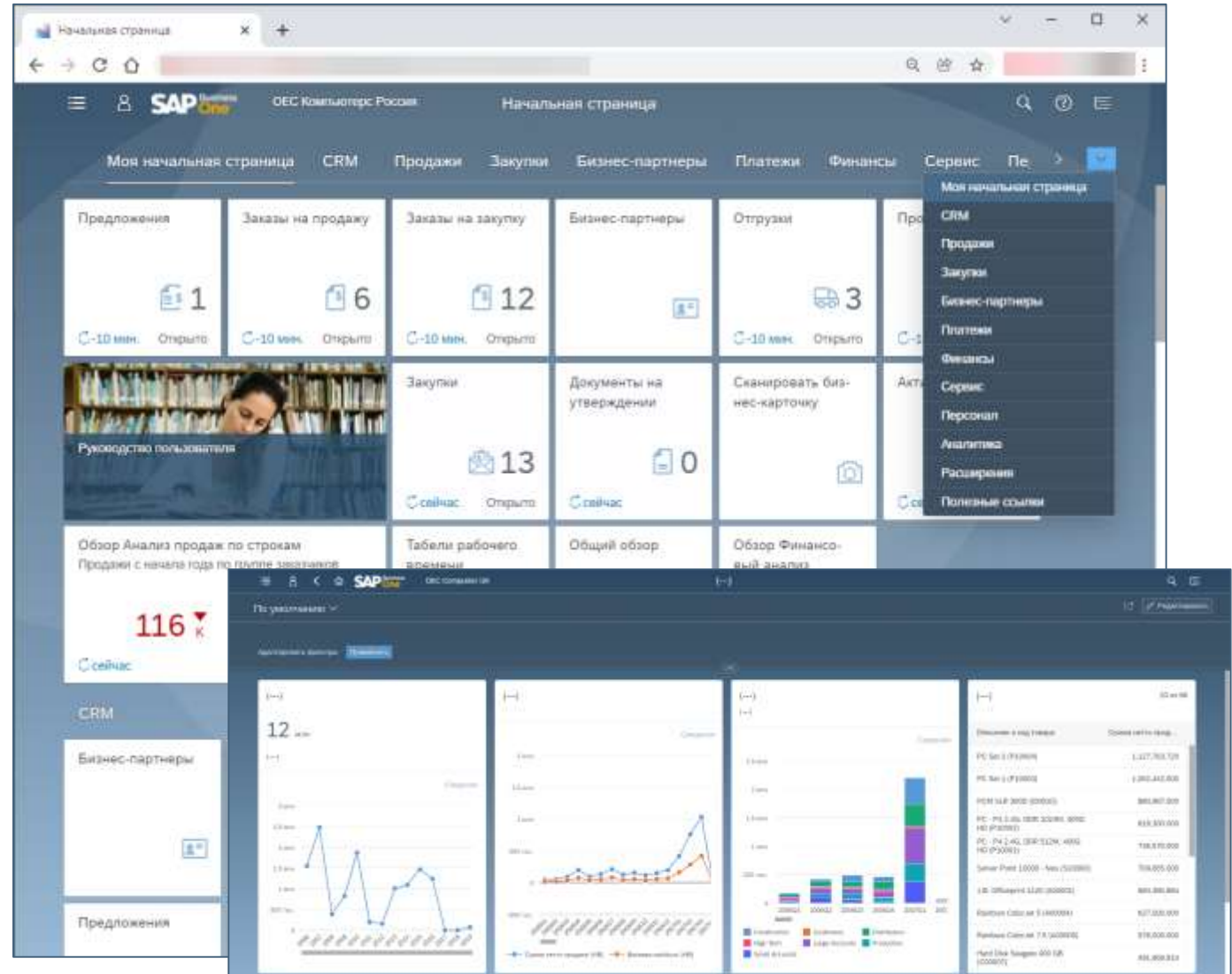


Remote Support Platform

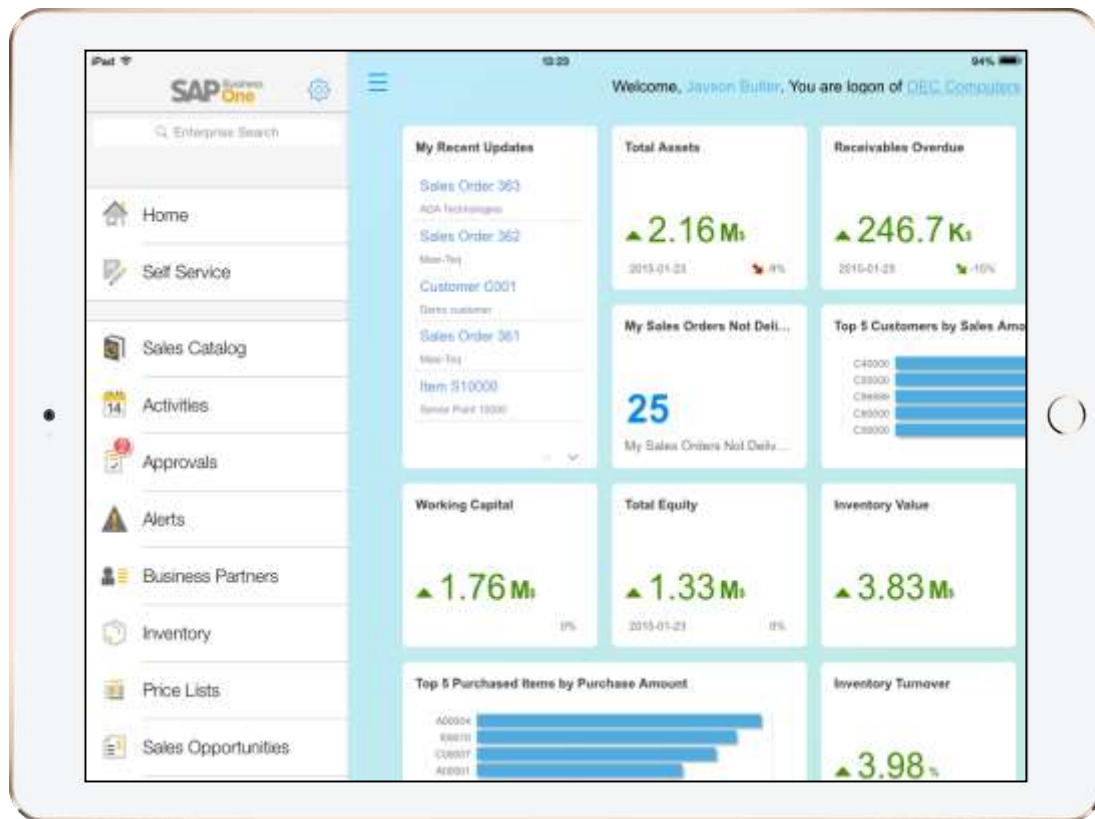
# Веб-клиент для SAP Business One



- Содержит ключевые бизнес-процессы SAP Business One
- Предоставляет мощные аналитические возможности для построения диаграмм и графиков
- Включает преднастроенные графические панели
- Интегрируется с MS Teams, Outlook, Excel
- Позволяет расширять стандартную функциональность
- Содержит Веб ассистент
- Совершенствуется с каждым обновлением

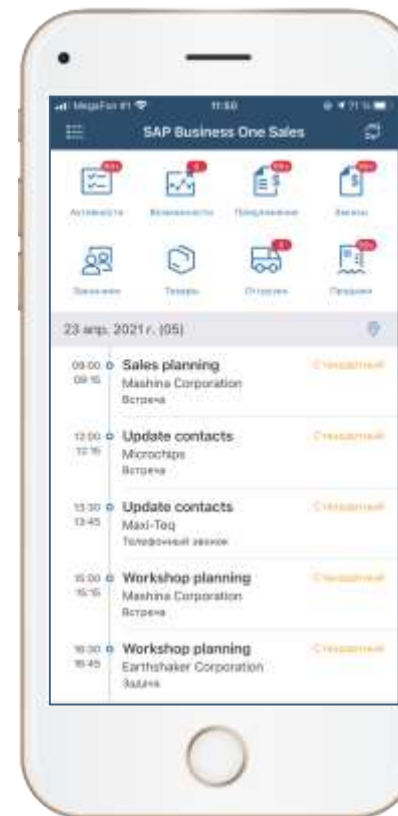


# Мобильный доступ

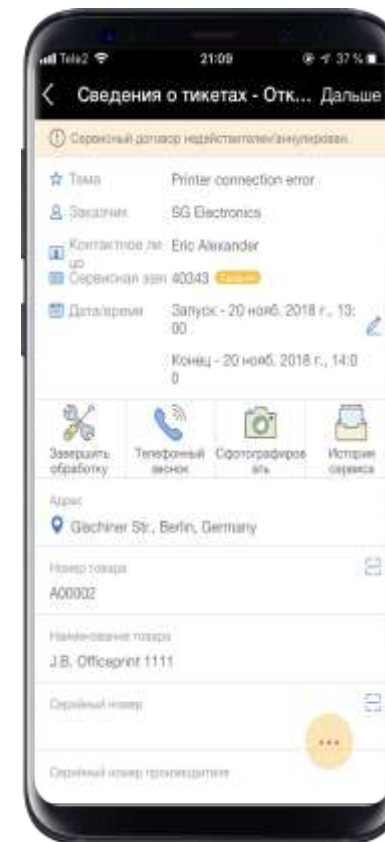


Приложение для руководителей и сотрудников отдела продаж

Поддерживаются  
смартфоны и  
планшеты на iOS  
и Android



Приложение для менеджеров продаж и торговых представителей

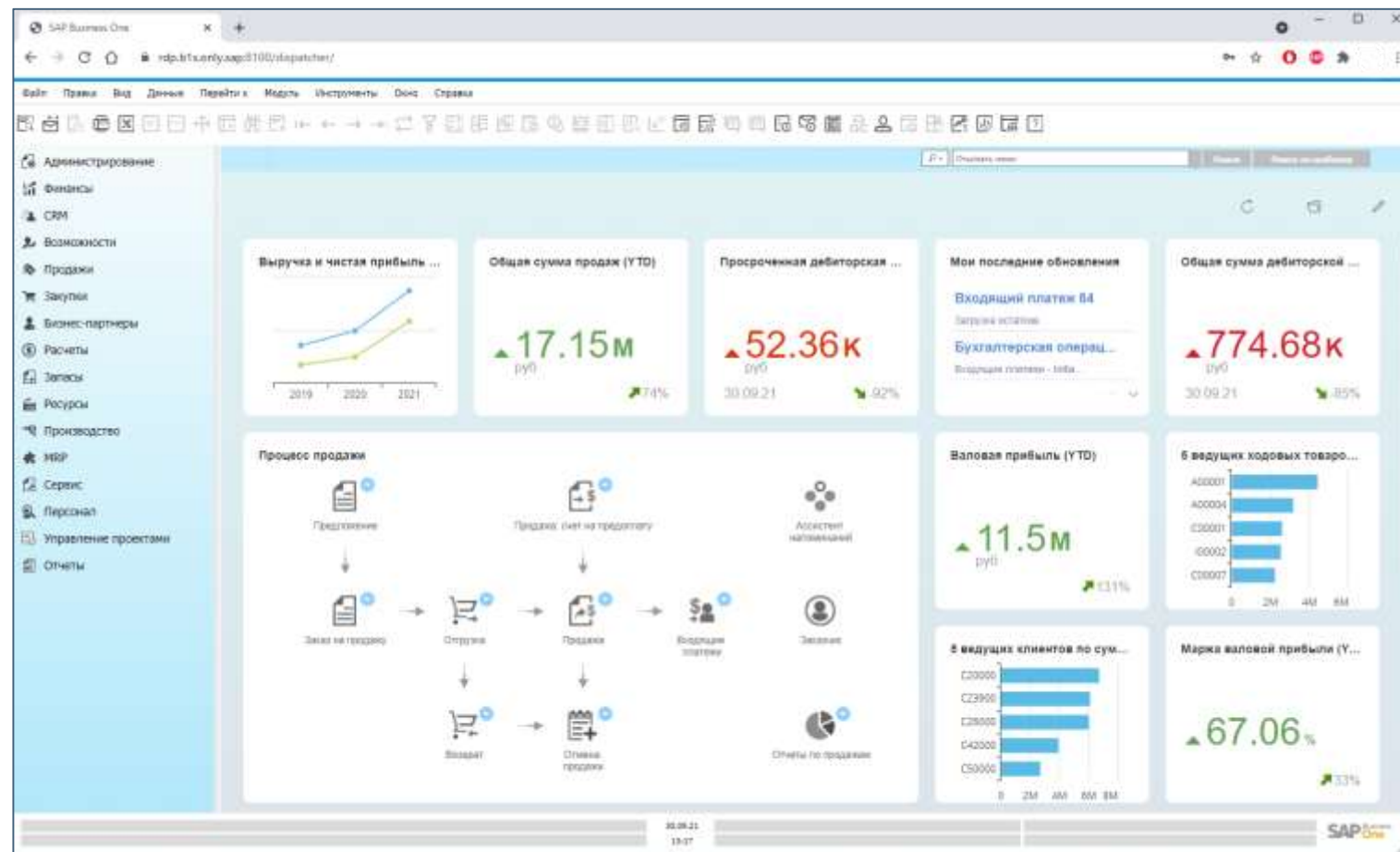


Приложение для технических инженеров

# Доступ через браузер



- Отображение классической функциональности SAP Business One через браузер
- Повторяет бизнес-процессы SAP Business One
- Предоставляет аналитические возможности для построения диаграмм и графиков аналогично версии SAP Business One на SAP HANA (только для версии на SAP HANA)

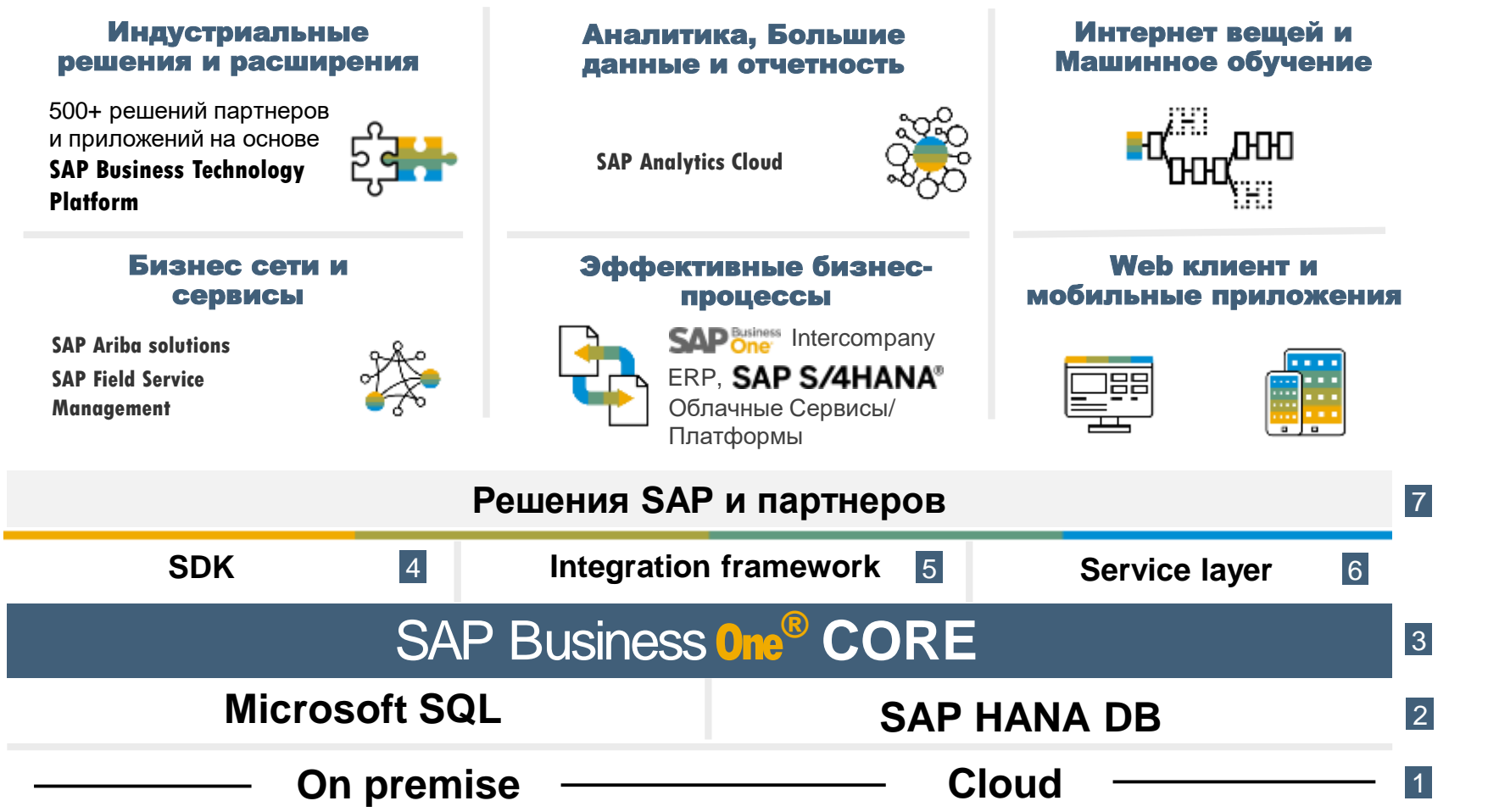


# Архитектура SAP Business One



8

Remote Support Platform



- 1 Гибкость в инсталляции
- 2 Технология in-memory
- 3 Покрываются все стандартные бизнес-процессы
- 4 Интерфейсы для программирования (APIs)
- 5 Интеграция с внешними приложениями
- 6 Интерфейс для приложений на SAP HANA и MS SQL
- 7 Расширение функционального объема
- 8 Низкая стоимость владения и сопровождения



# SAP Business Technology Platform



Создание, управление и развертывание приложений, объединение данных и бизнес-процессов на единой интегрированной, ориентированной на бизнес платформе

## SAP BUSINESS TECHNOLOGY PLATFORM



### Базы данных и управление данными



Сбор данных и управление ими для повышения результативности бизнеса



### Аналитика



Анализ всех данных для ускорения преобразования имеющихся данных в ответы на интересующие вопросы



### Разработка и интеграция приложений



Интеграция и расширение приложений: новые способы доступа к данным и взаимодействия с ними



### Интеллектуальные технологии



Данные — это топливо для продвижения вперед интеллектуальных технологий, оптимизации процессов и стимулирования инноваций

# SAP BTP – платформа для интеллектуальных технологий



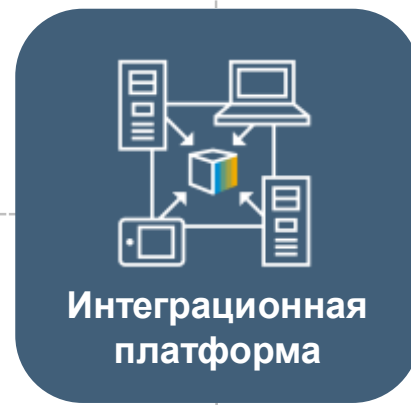
# Встроенная интеграционная платформа



**Интеграция филиалов в SAP Business One: синхронизация основных данных, внутригрупповые расчеты, консолидация**



**Интеграция филиалов в SAP S/4HANA или SAP Business Suite: консолидация и внутригрупповые расчеты**



**Интеграционная платформа**



**Любые не SAP системы и приложения: выгрузка и загрузка данных**



**Интернет-магазин, B2B, B2C, web: он-лайн обмен данными**

# Сопровождение: Remote Support Platform



## Встроенные задачи



- Получение и выполнение задач SAP, задач партнеров и настраиваемых решений
- Проверки состояния для повышения производительности
- Мастер самовосстановления
- Поддержка переноса больших файлов и баз данных

## Система мониторинга



- Светофор указывает на готовность приложения
- Отчет о системном статусе обеспечивает всестороннюю оценку системы
- Автоматические уведомления при обнаружении проблем
- Обзор конфигурации аппаратных средств и программного обеспечения
- Обзор уровня бизнес-настройки и пользовательской настройки

## Резервное копирование



- Планирование резервного копирования
- Выполнение резервного копирования инстанций и удаление резервных копий (SAP HANA)
- Настройка дополнительных задач например, проверок консистентности данных
- Автоматическое резервное копирование вложений SAP Business One

## Обновление решения

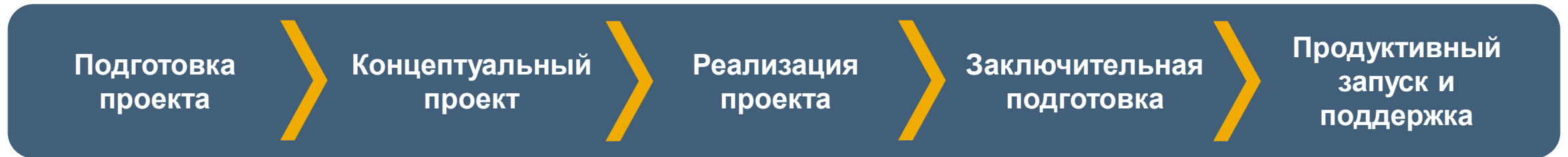


- Загрузка обновлений и исправлений SAP Business One
- Запуск теста апгрейда на БД компании без вывода сообщений на экран
- Апгрейд выполняется, только когда база данных готова



# Подход к внедрению SAP Business One

# Этапы внедрения проекта



- Передача из отдела продаж
- Создание плана проекта
- Проведение совещания по запуску проекта
- Поставка и установка программного обеспечения
- Подведение итогов фазы проекта

- Проверка плана проекта
- Сбор бизнес-требований
- Анализ расхождений
- Создание концептуального проекта
- Подведение итогов фазы проекта

- Планирование организационных изменений, обучения, миграции данных
- Установка и конфигурация продуктивной системы
- Миграция данных
- Проверка и тестирование системы
- Планирование продуктивного запуска
- Подведение итогов фазы проекта

- Утверждение плана подготовки к продуктивной эксплуатации
- Обучение конечных пользователей и администраторов
- Проверка и обеспечение готовности системы к продуктивному запуску
- Операции по подготовке к продуктивной эксплуатации и перенос конечных сальдо
- Подведение итогов фазы проекта

- Решение критичных проблем после продуктивного запуска
- Передача управления заказчику
- Передача системы в службу поддержки SAP и партнера
- Завершение проекта
- Постоянное усовершенствование

# Инструменты для внедрения и разработки проекта

## Инструменты внедрения



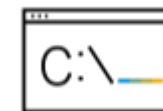
Data Transfer Workbench



Перевод интерфейса



Пользовательские объекты

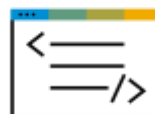


Electronic Document Framework

## Инструменты разработки



SAP Business One Studio



SDK/Service Layer



Интеграционная платформа



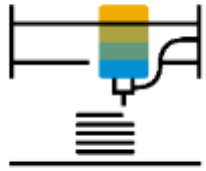
Печатные формы Crystal Reports

A man in a dark suit and tie is holding a smartphone in his left hand. A futuristic, semi-transparent digital interface is overlaid on the scene, appearing to emanate from the phone. The interface features various data visualization elements: a line graph with a rising trend, a bar chart with several bars of varying heights, a pie chart, and several smaller charts and icons. Text labels like 'ANALYTICS DASHBOARD', 'ONLINE USER A', and 'Market Share' are visible within the interface. The background is dark and out of focus, suggesting an office or business environment.

# Отраслевые решения SAP Business One



# Отраслевые решения от партнеров



Дискретное  
производство

[Boyum](#)



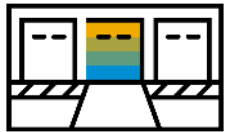
Розничная  
торговля

[iVend](#)



Химическая  
промышленность

[Processforce](#)



Складская  
логистика

[Produmex](#)



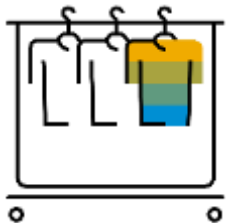
Строительство

[Maringo](#)



Сельское  
хозяйство

[Agrobit](#)



Швейное  
производство

[Argentis](#)



Фармацевтика

[Batchmaster](#)



Автодилеры

[OneDealer](#)

# Горизонтальные решения партнеров в СНГ



## Управление закупками и отгрузками

- Согласование документов через Телеграм
- Интеграция с ТСД
- Отслеживание производственных заказов



## Бюджетирование

- Планирование денежных поступлений
- Расчет плановой и фактической себестоимости
- Автоматическая формирование и отправка счетов заказчику
- Контроль кредиторской и дебиторской задолженности



## Учет персонала и расчет зарплаты

- Ведение отпусков и больничных
- Рабочий график
- Зарплата и бонусы
- Персональная информация



## Управление проектами

- Планирование состава и длительности работ на проекте
- Контроль выполнения задач
- Назначение и резервирование ресурсов
- Автоматизация формирования проектной документации
- Учет рабочего времени

# Дополнительная информация



# Дополнительная информация



Страница на [sap.com](https://www.sap.com)



[Дорожная карта](#)  
решения



Страница на help портале:  
версии [SQL](#) и [SAP HANA](#)



Партнерские [расширения](#)



[Истории успеха](#)  
клиентов



[Видео](#) истории  
успеха клиентов



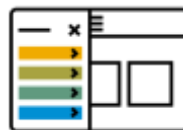
Локализованные сайты:

- в [России](#)
- в [Узбекистане](#)
- в [Азербайджане](#)
- в [Казахстане](#)



Локализованные сайты партнеров:

- [ГазИнтех](#)
- [Никотех](#)
- [Бюро УМК](#)
- [Гросвер](#)
- [ИТИК](#)
- [ЦМД Софт](#)



Бесплатный [онлайн тренинг](#)  
на русском языке



SAP Business One [Community](#)



Аккаунт в [Facebook](#)



Канал [YouTube](#)

# Спасибо.

Контакты:

<https://abcpro.uz/>

Мухаммадалиев Жасурбек  
+998900050025

[m.jasurbek@abcpro.uz](mailto:m.jasurbek@abcpro.uz)

**SAP** Business  
One

THE BEST RUN 